

Zona n° 35



Soriano nel Cimino

Soriano nel Cimino

Viterbo

35a
412,4ha

Canepina

35b
187,2ha

IL DIRIGENTE
dell'Area Decentrata
Agricoltura Viterbo
(Dott. Giovanni Carlo Lattanzi)



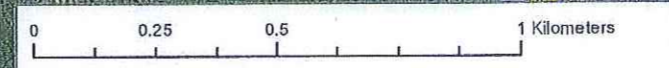
19/09/2019



Tecnici incaricati:
Dott. Paolo Viola - Tecnico faunistico
Dott. Agr. Riccardo Primi



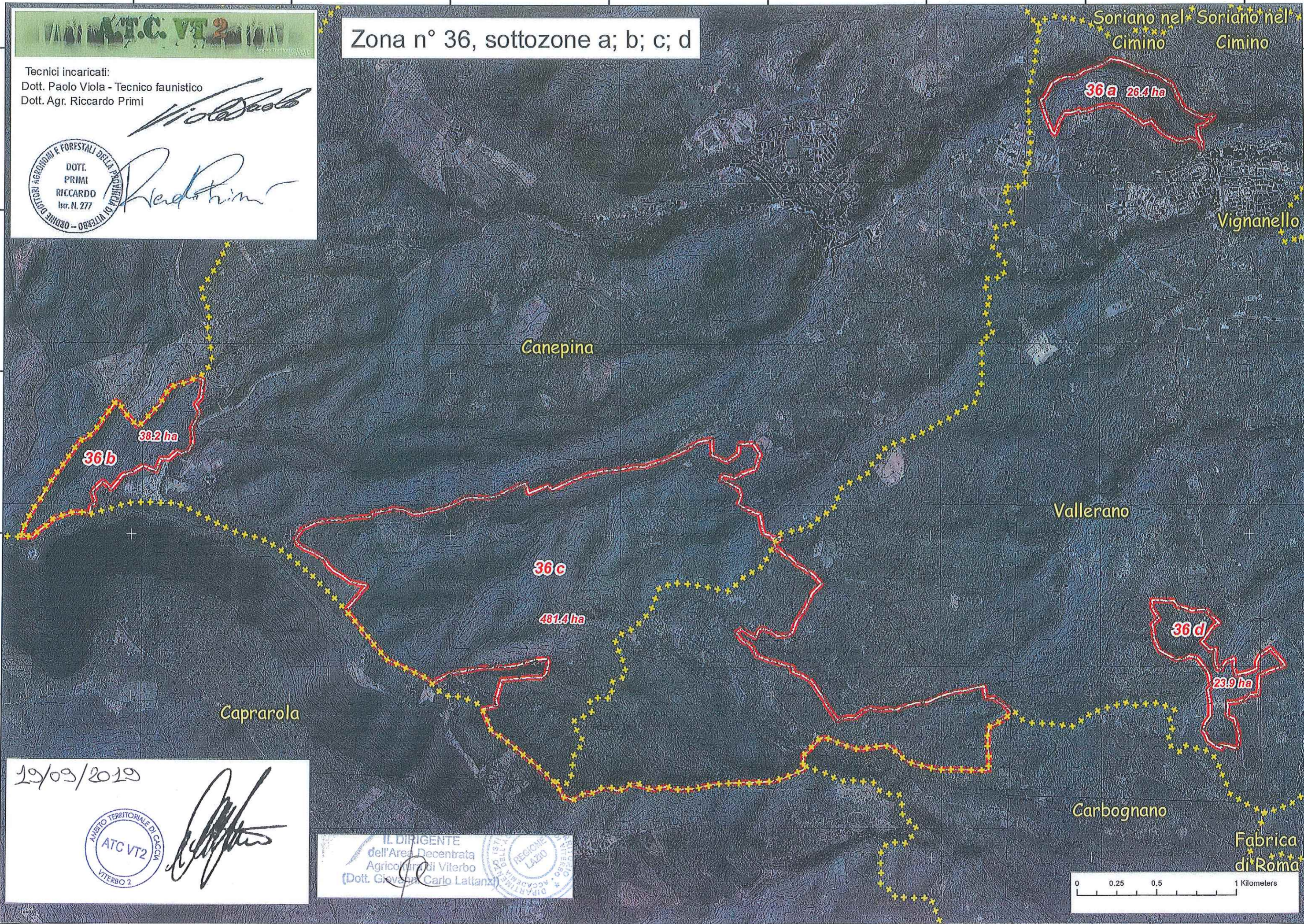
Caprarola



Tecnici incaricati:
Dott. Paolo Viola - Tecnico faunistico
Dott. Agr. Riccardo Primi



Zona n° 36, sottozone a; b; c; d



36a 26.4 ha

36b

38.2 ha

36c

481.4 ha

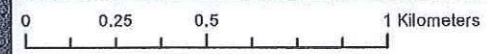
36d

23.9 ha

19/09/2019



IL DIRIGENTE
dell'Area Decentrata
Agricoltura di Viterbo
(Dott. Giovanni Carlo Lattanzi)



Zona n° 51



ATC VT2

Tecnici incaricati:
 Dott. Paolo Viola - Tecnico faunistico
 Dott. Agr. Riccardo Primi

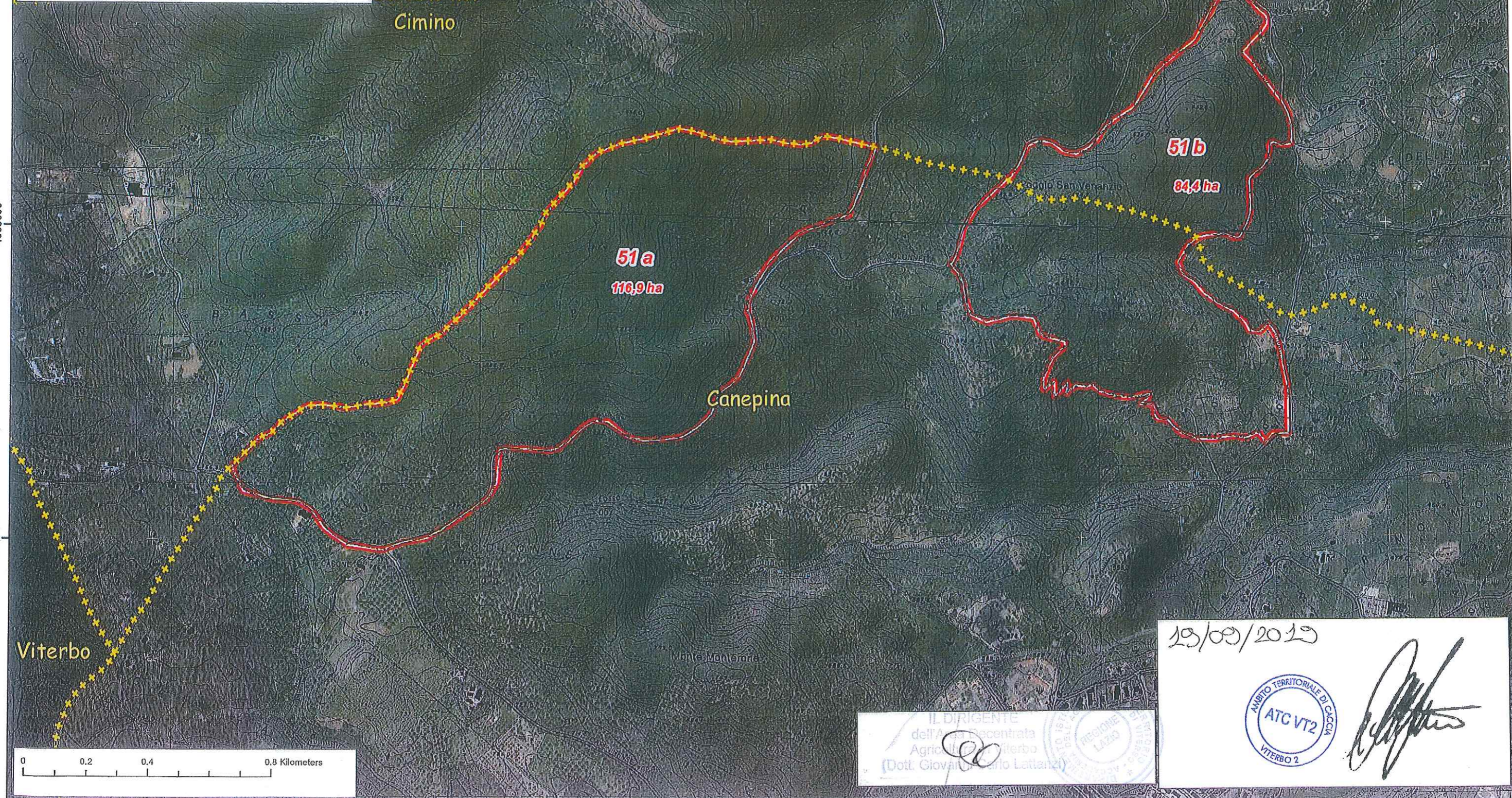
Paolo Viola

Riccardo Primi

DOTT. PRIMI RICCARDO Iscr. N. 277

ORDINE DEI COLTIVATORI AGRICOLI E FORESTALI DELLA PROVINCIA DI VITERBO

Soriano nel Cimino

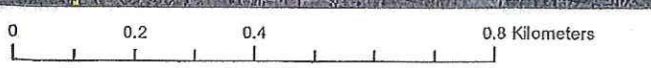


51b
84,4 ha

51a
116,9 ha

Canepina

Viterbo



19/09/2019

IL DIRIGENTE
 dell'Azienda Discentralizzata
 Agricoltura Viterbo
 (Dott. Giovanni Mario Lattanzi)

Giovanni Mario Lattanzi



Paolo Viola