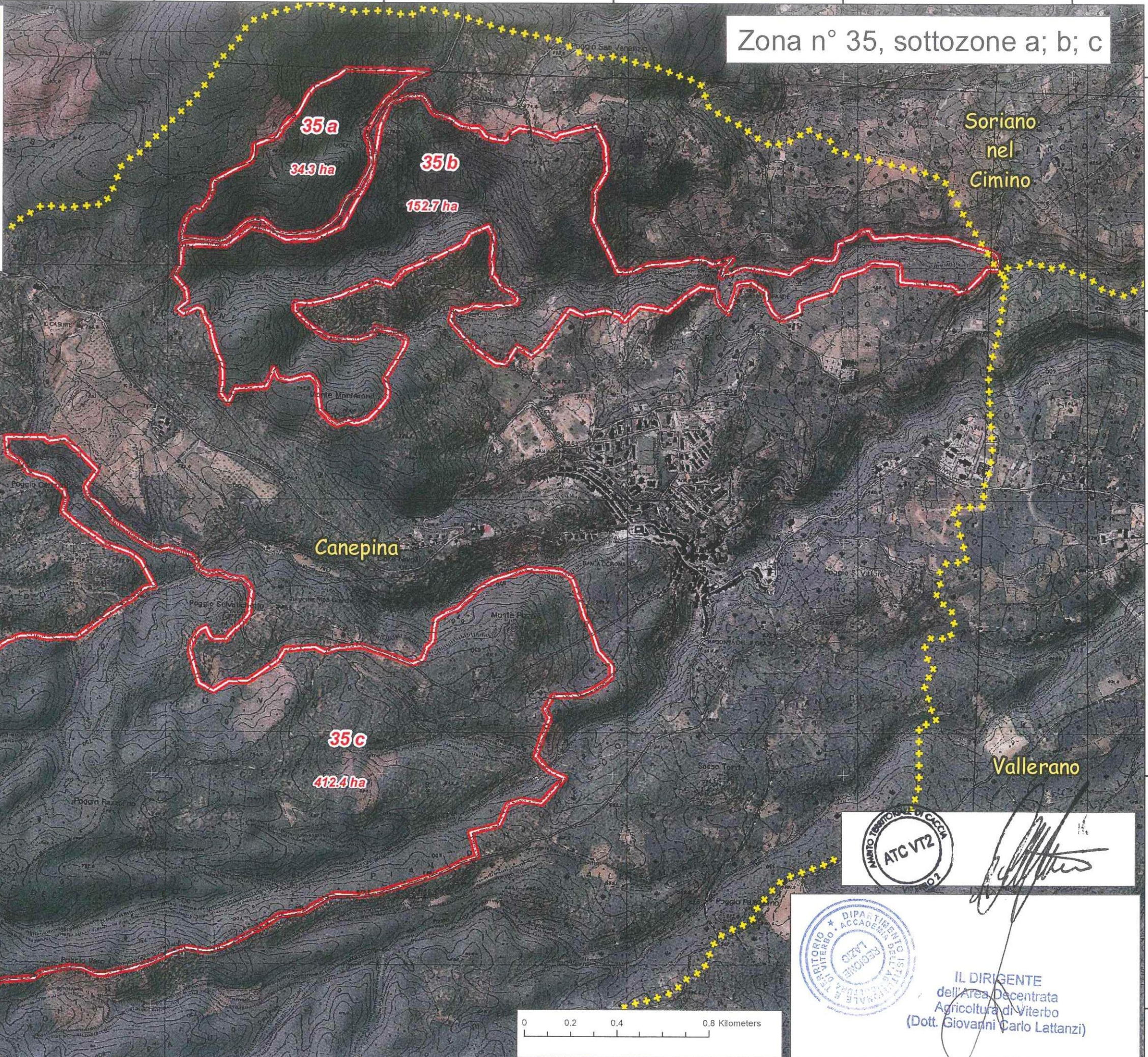


268000 269000 270000 271000 272000 273000 274000

Zona n° 35, sottozone a; b; c

Tecnici incaricati:
Dott. Paolo Viola - Tecnico faunistico
Dott. Agr. Riccardo Primi



35a

343 ha

35b

152.7 ha

35c

412.4 ha

Soriano nel Cimino

Canepina

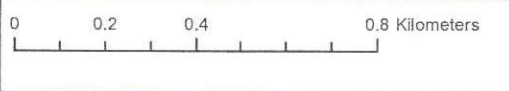
Vallerano

Viterbo

Caprarola



IL DIRIGENTE dell'Area Decentrata Agricoltura di Viterbo (Dott. Giovanni Carlo Lattanzi)



268000 269000 270000 271000 272000 273000 274000

4698000 4697000 4696000 4695000 4694000

4698000 4697000 4696000 4695000 4694000

Zona n° 36, sottozone a; b; c; d

ATA.C. VT2

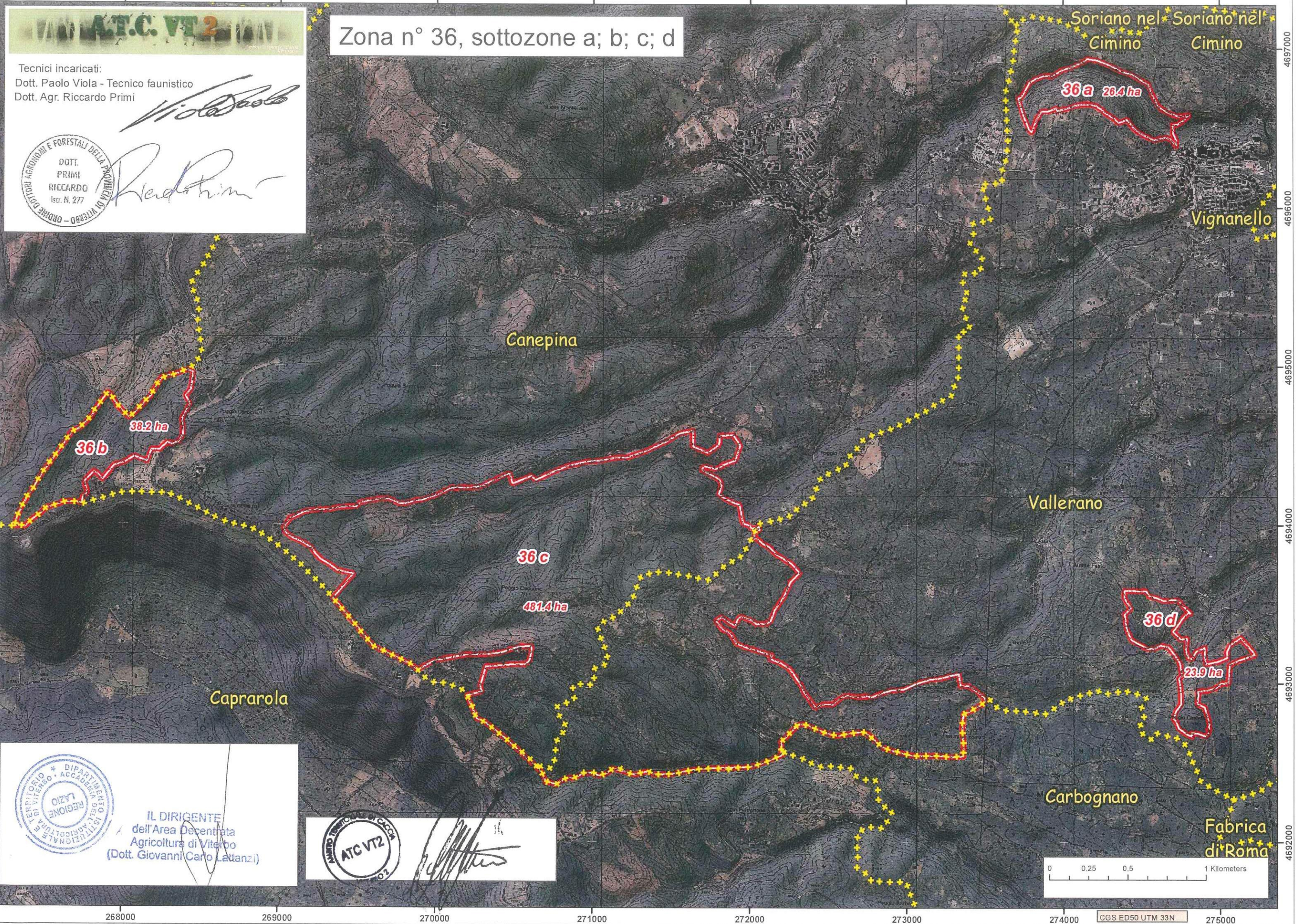
Tecnici incaricati:
 Dott. Paolo Viola - Tecnico faunistico
 Dott. Agr. Riccardo Primi

Paolo Viola

Riccardo Primi

DOTT. PRIMI RICCARDO
 Iscr. N. 277

ORDINE DOTTORI AGRICOLI E FORESTALI DELLA PROVINCIA DI VITERBO



IL DIRIGENTE
 dell'Area Decentrata
 Agricoltura di Viterbo
 (Dott. Giovanni Carlo Latanzi)

REGIONE LAZIO
 DIPARTIMENTO ACCADEMIA
 ISTITUZIONE REGIONALE DELL'AGRICOLTURA
 DI VITERBO

AMBITO TERRITORIALE DI CACCIA
 ATC VT2

[Signature]

