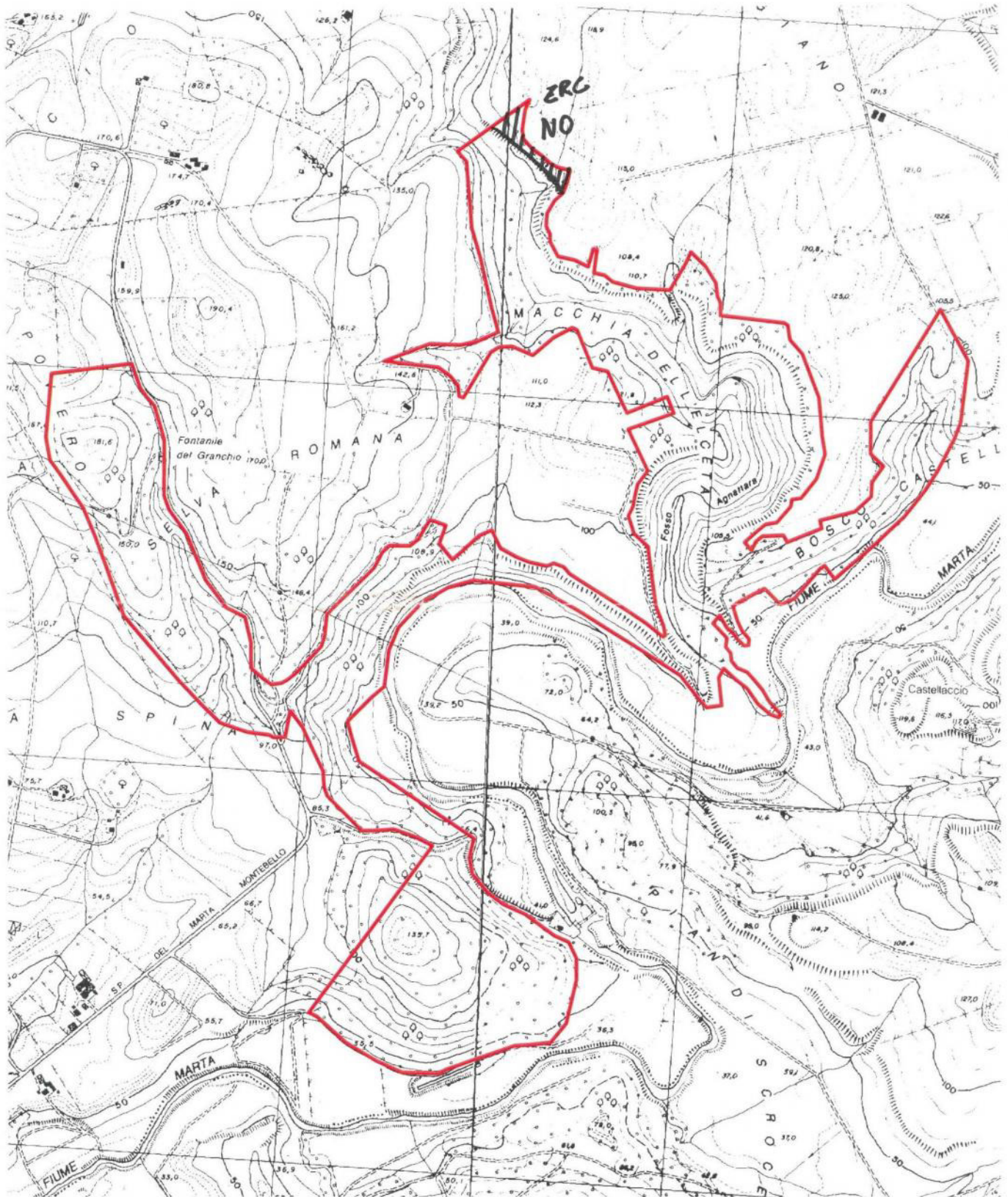


IL DIRIGENTE
dell'Area Decentrata
Agricoltura e Interbo
(Dott. Giovanni Carlo Lettanzi)

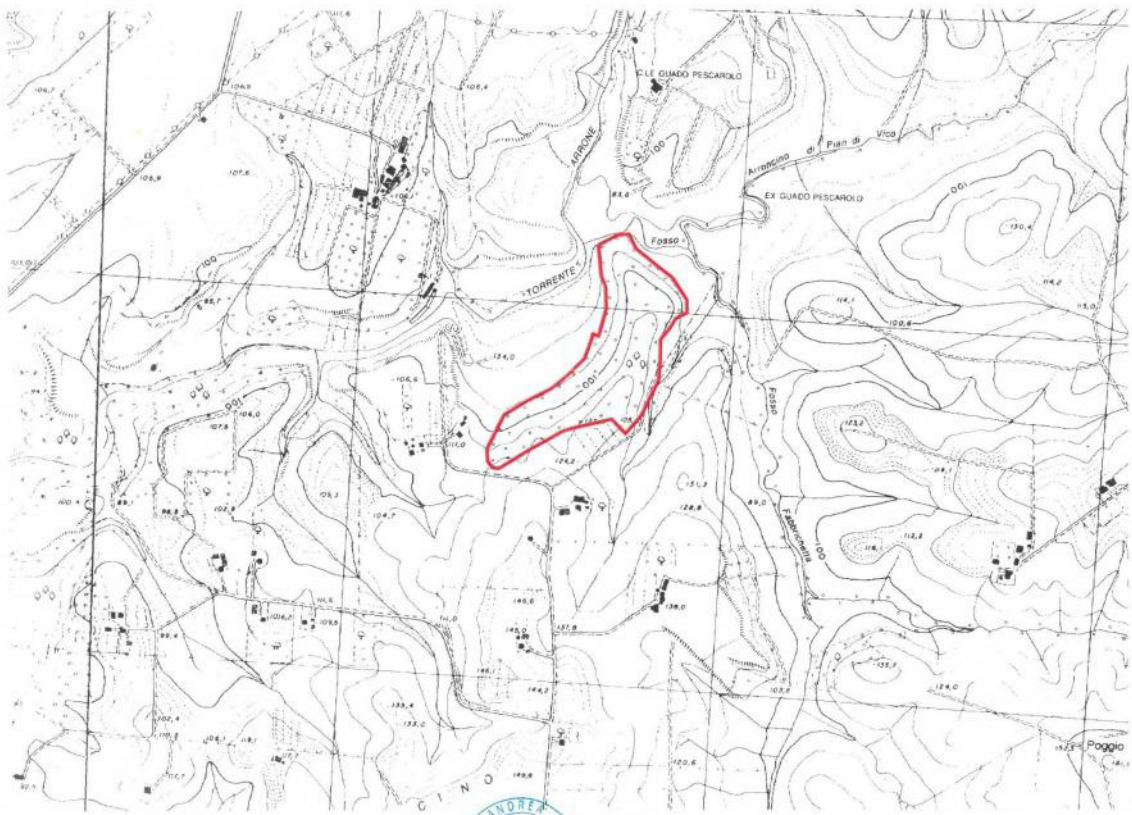


ZONA 1: CASTELLACCIO
SUP: 130.82.40

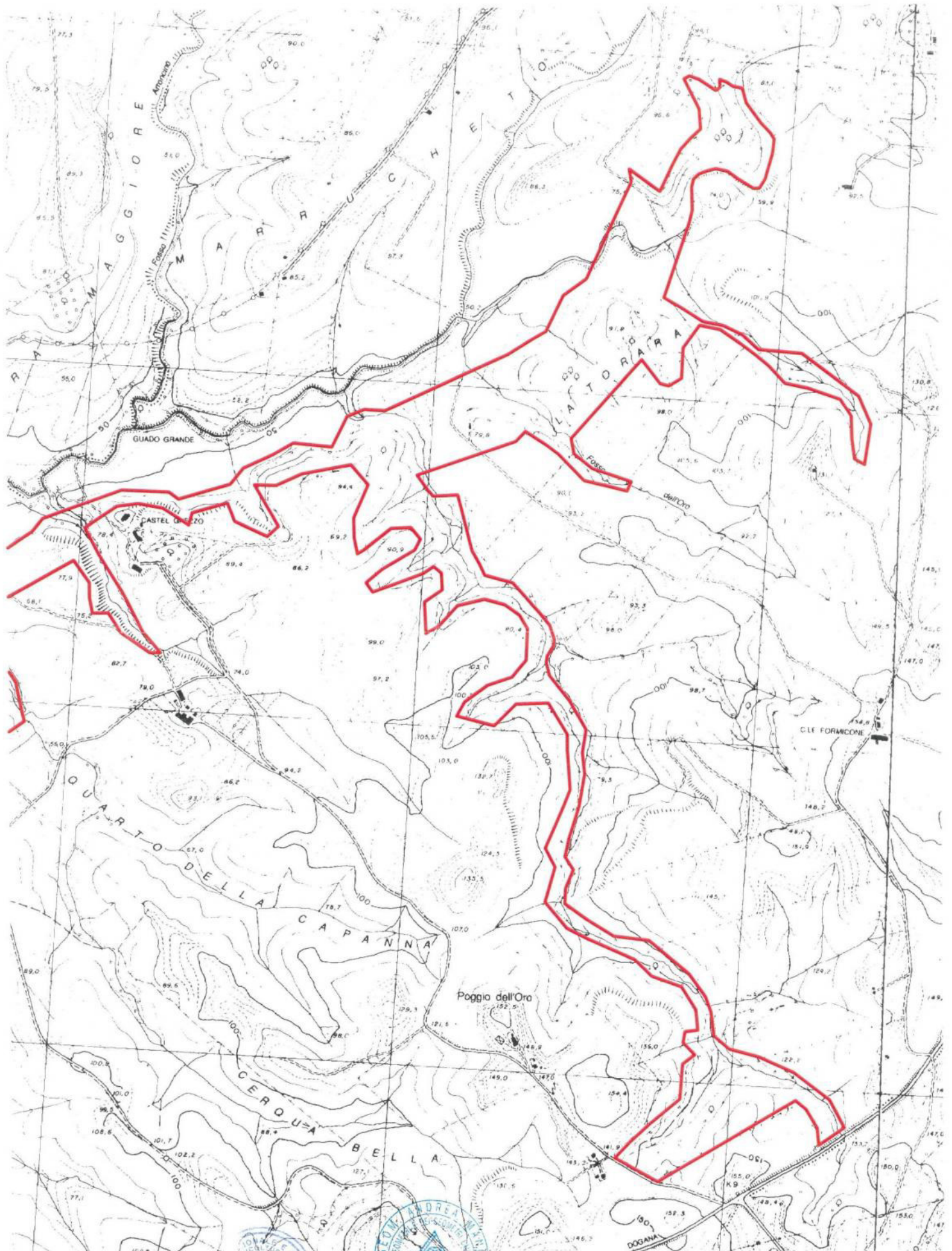




IL DIRIGENTE
dell'Avviso contratta
Agricoltura di Viatico
(Dot. Giovanni Carlo Lattanzi)



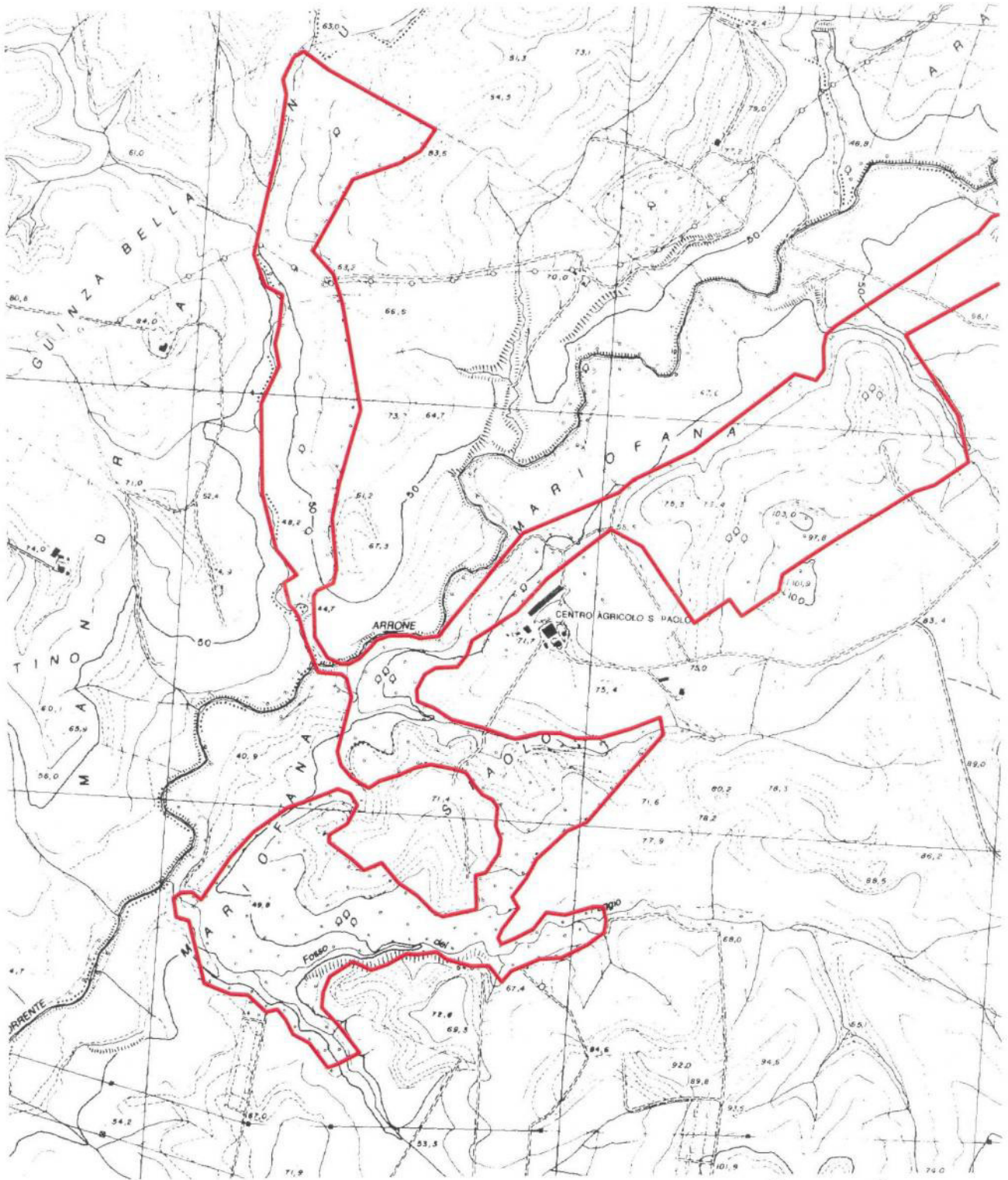
ZONA 3: FORMICONCINO
SUP : 12.17.00 ha



IL DIRIGENTE
 dell'Area Decentrata
 Agricoltura e Uterbo
 (Dott. Giovanni Carlo Lattanzi)



ZONA 2: CASTEL GHEZZO
 SUP: 195.85.62 ha



ZONA 2: CASTEL GHEZZO

SUP: 195.85.67 ha

IL DIRIGENTE
 dell'Area Delegata
 Agricoltura di Viterbo
 (Dott. Giovanni Carlo Lattanzi)

