

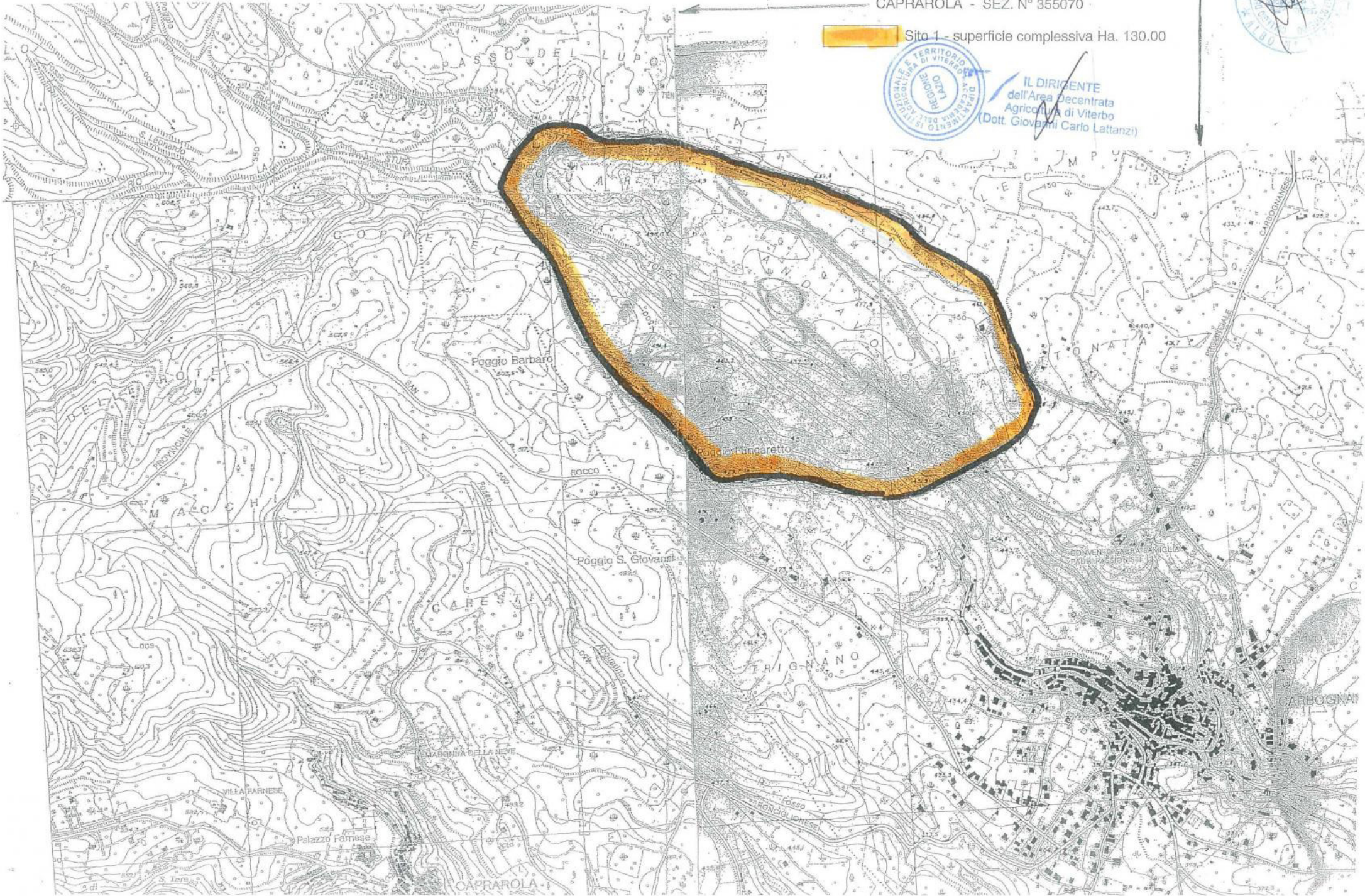
FABRICA DI ROMA - SEZ. N° 355080
CAPRAROLA - SEZ. N° 355070



 Sito 1 - superficie complessiva Ha. 130.00





IL DIRIGENTE
dell'Area Decentrata
Agricoltura di Viterbo
(Dott. Giovanni Carlo Lattanzi)





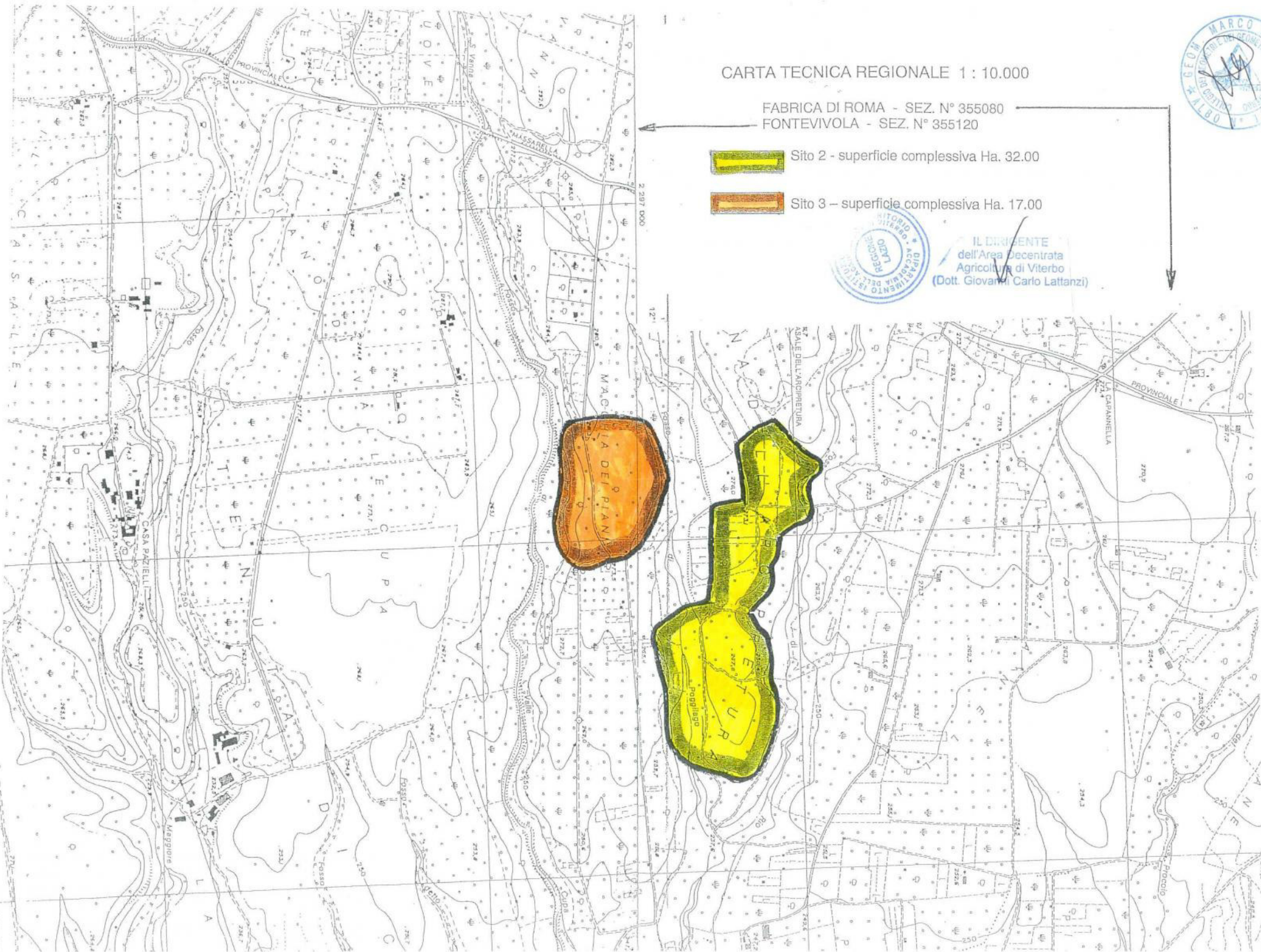
CARTA TECNICA REGIONALE 1 : 10.000

FABRICA DI ROMA - SEZ. N° 355080
FONTEVIVOLA - SEZ. N° 355120

-  Sito 2 - superficie complessiva Ha. 32.00
-  Sito 3 - superficie complessiva Ha. 17.00



IL DIRIGENTE
dell'Area Decentrata
Agricoltura di Viterbo
(Dott. Giovanni Carlo Lattanzi)



CARTA TECNICA REGIONALE

FONTEVIVOLA – SEZ. N° 355120

FABRICA DI ROMA – SEZ. N° 355080



Sito 4 – Superficie complessiva Ha. 10.00

