

232000

233000

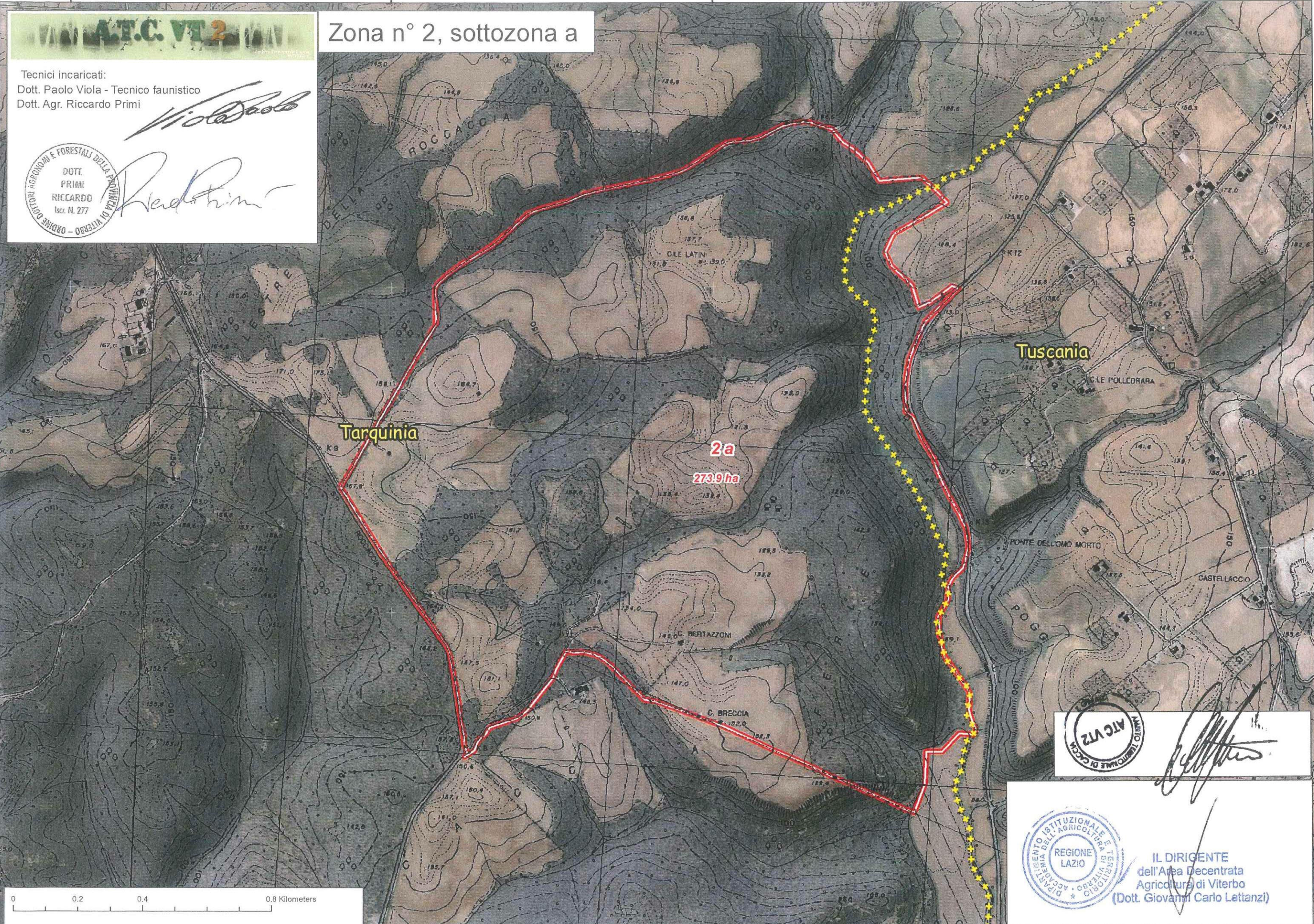
234000

235000



Zona n° 2, sottozona a

Tecnici incaricati:
Dott. Paolo Viola - Tecnico faunistico
Dott. Agr. Riccardo Primi

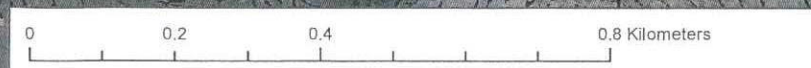


4693000

4693000

4692000

4692000



IL DIRIGENTE
dell'Area Decentrata
Agricoltura di Viterbo
(Dott. Giovanni Carlo Lettanzi)

232000

233000

234000

235000

CGS ED50 UTM 33N

238000

239000

240000



Zona n° 2, sottozone b; c

Tecnici incaricati:
Dott. Paolo Viola - Tecnico faunistico
Dott. Agr. Riccardo Primi



4686000

4686000

4685000

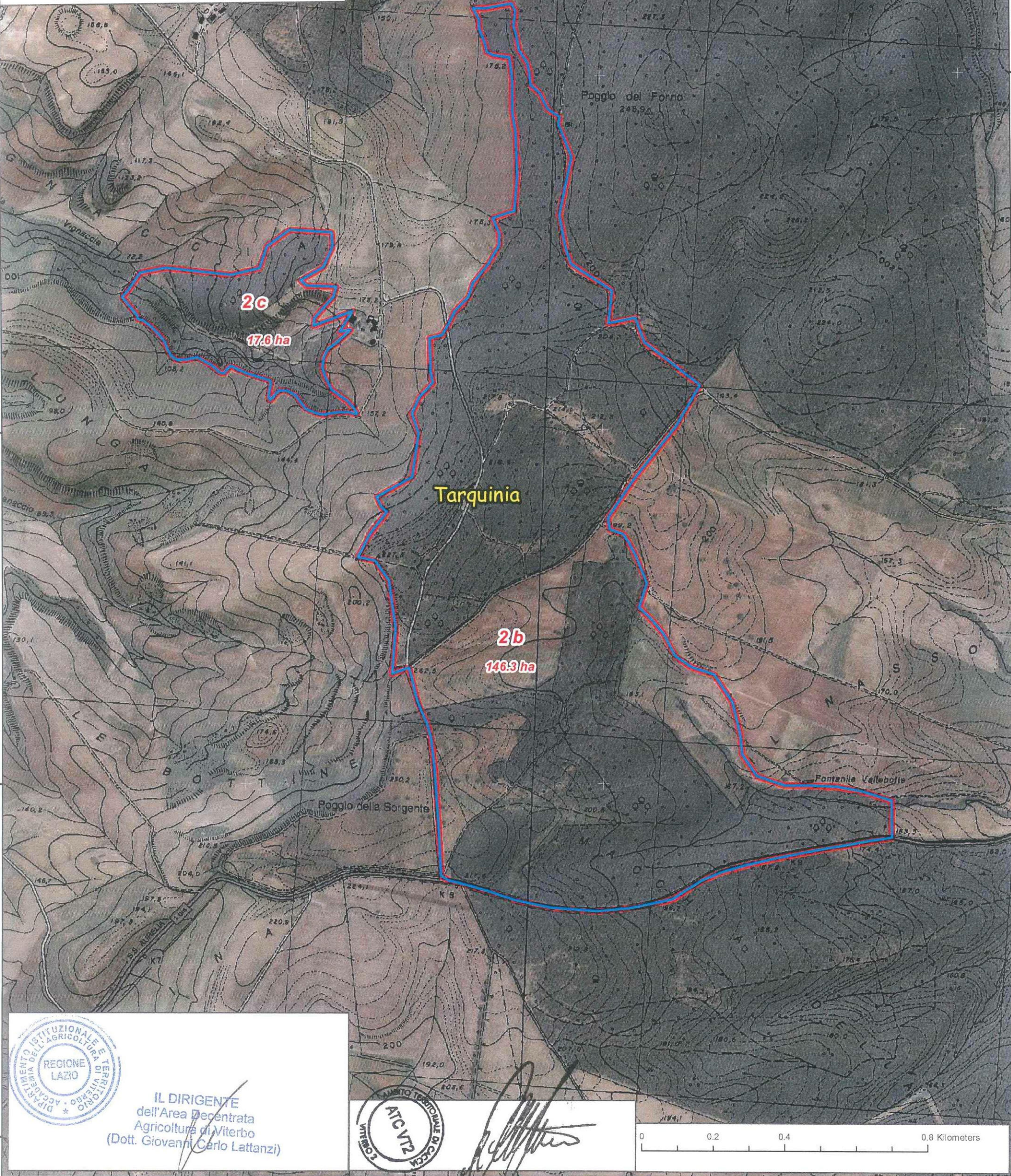
4685000

4684000

4684000

4683000

4683000



IL DIRIGENTE
dell'Area Decentrata
Agricoltura di Viterbo
(Dott. Giovanni Carlo Lattanzi)



238000

239000

CGS ED50 UTM 33N

240000