

Zona n° 35



Soriano nel Cimino

Soriano nel Cimino

Viterbo

35a
412,4ha

Canepina

35b
187,2ha

IL DIRIGENTE
dell'Area Decentrata
Agricoltura di Viterbo
(Dott. Giovanni Carlo Lattanzi)

11 SET. 2018



Tecnici incaricati:
Dott. Paolo Viola - Tecnico faunistico
Dott. Agr. Riccardo Primi



Caprarola



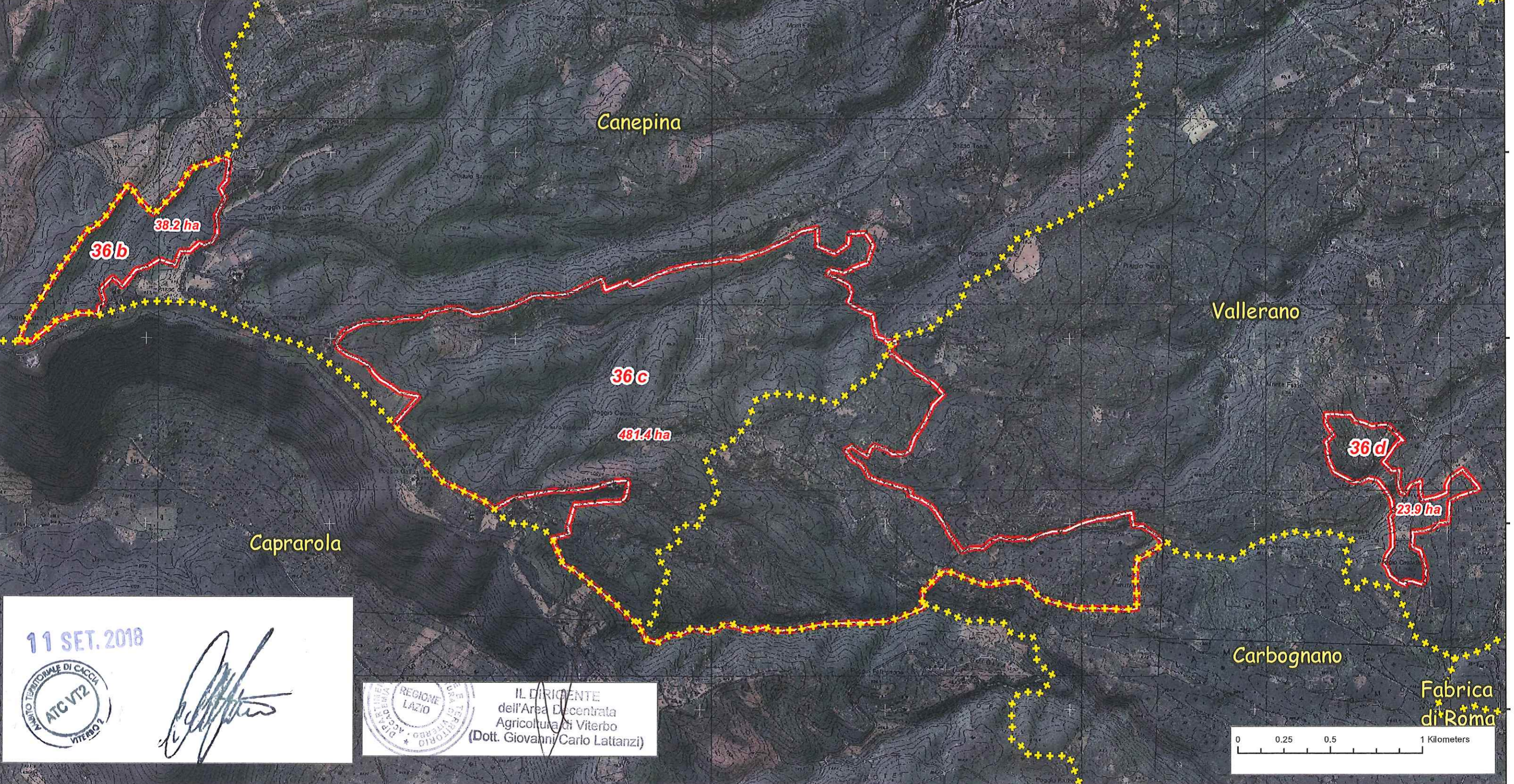
Zona n° 36, sottozone a; b; c; d

Tecnici incaricati:
 Dott. Paolo Viola - Tecnico faunistico
 Dott. Agr. Riccardo Primi

Paolo Viola
Riccardo Primi

DOTT. PRIMI RICCARDO
 Iscr. N. 277

ORDINE DEI PERITI AGRARI E FORESTALI DELLA PROVINCIA DI VITERBO - ORDINE DEI PERITI AGRARI E FORESTALI DELLA PROVINCIA DI VITERBO



11 SET. 2018

ANNO TERRITORIALE DI CACCIA
 ATC VT2
 VITERBO

[Signature]

REGIONE LAZIO
 DIREZIONE REGIONALE DI CACCIA
 VITERBO

IL DIRIGENTE
 dell'Area Decentrata
 Agricoltura di Viterbo
 (Dott. Giovanni Carlo Lattanzi)

Tecnici incaricati:
Dott. Paolo Viola - Tecnico faunistico
Dott. Agr. Riccardo Primi



Zona n° 51



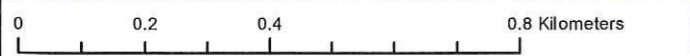
Soriano nel
Cimino

Canepina

Viterbo

51a
116,9 ha

51b
84,4 ha



REGIONE LAZIO
DIREZIONE REGIONALE AGRICOLTURA E FORESTALITÀ
VITERBO
IL DIRIGENTE dell'Area Delegata Agricoltura di Viterbo
(Dott. Giovanni Carlo Lattanzi)

11 SET. 2018