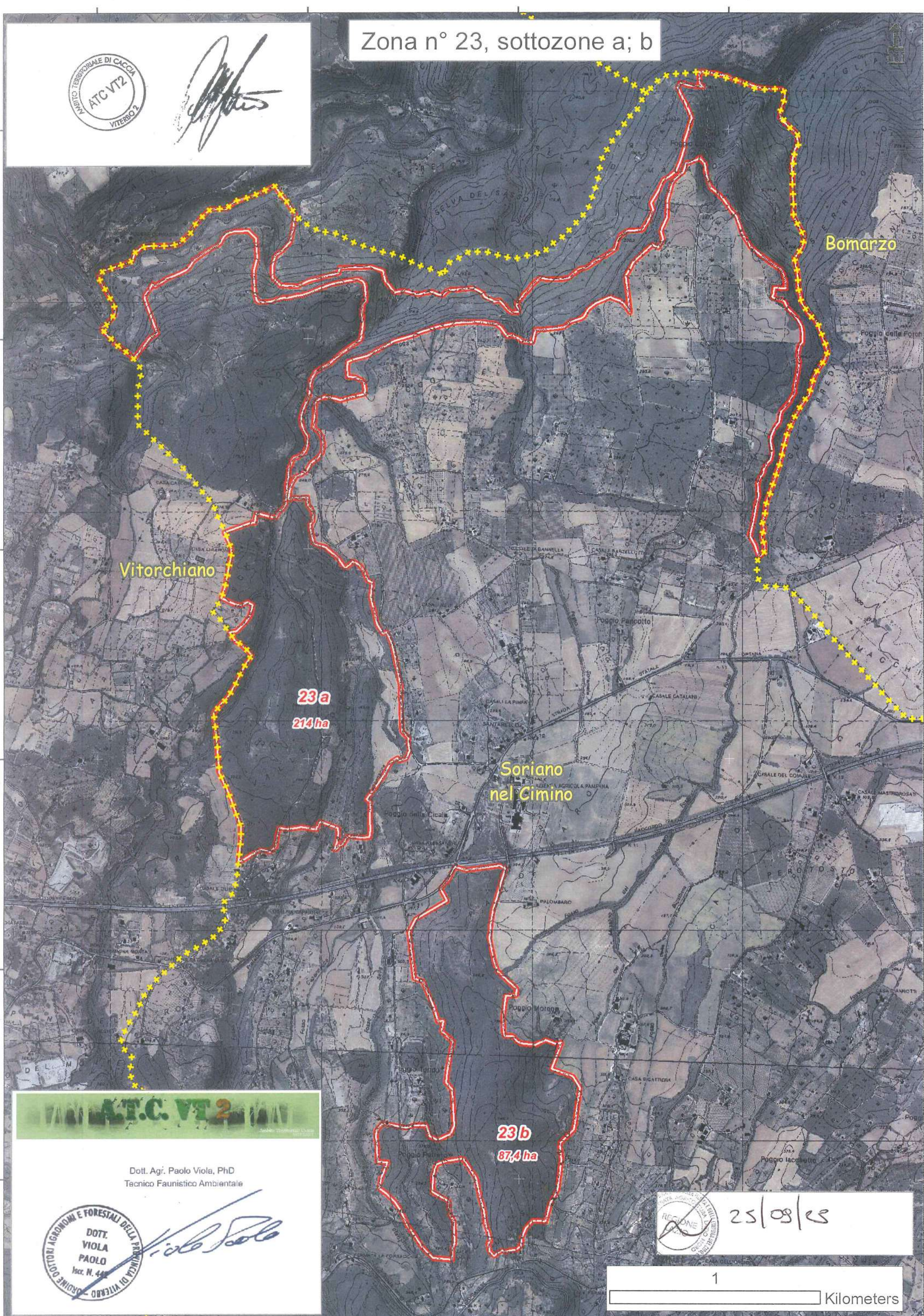


Zona n° 23, sottozone a; b



**23a**  
214 ha

**Soriano  
nel Cimino**

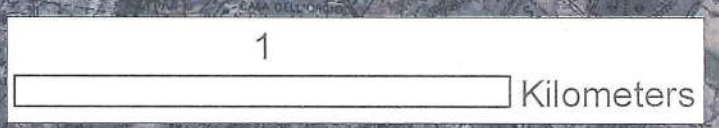
**23b**  
87,4 ha

**ATC VT2**

Dott. Agr. Paolo Viola, PhD  
Tecnico Faunistico Ambientale



25/08/15



**ATC VT2**

Dott. Agr. Paolo Viola, PhD  
Tecnico Faunistico Ambientale

*Paolo Viola*

DOTT. VIOLA PAOLO  
Iscr. N. 448  
ORDINE DOTTORI AGRONOMI E FORESTALI DELLA PROVINCIA DI VIITERBO

Zona n° 23, sottozone c; d

**23c**  
13,2 ha

**23d**  
97,7 ha

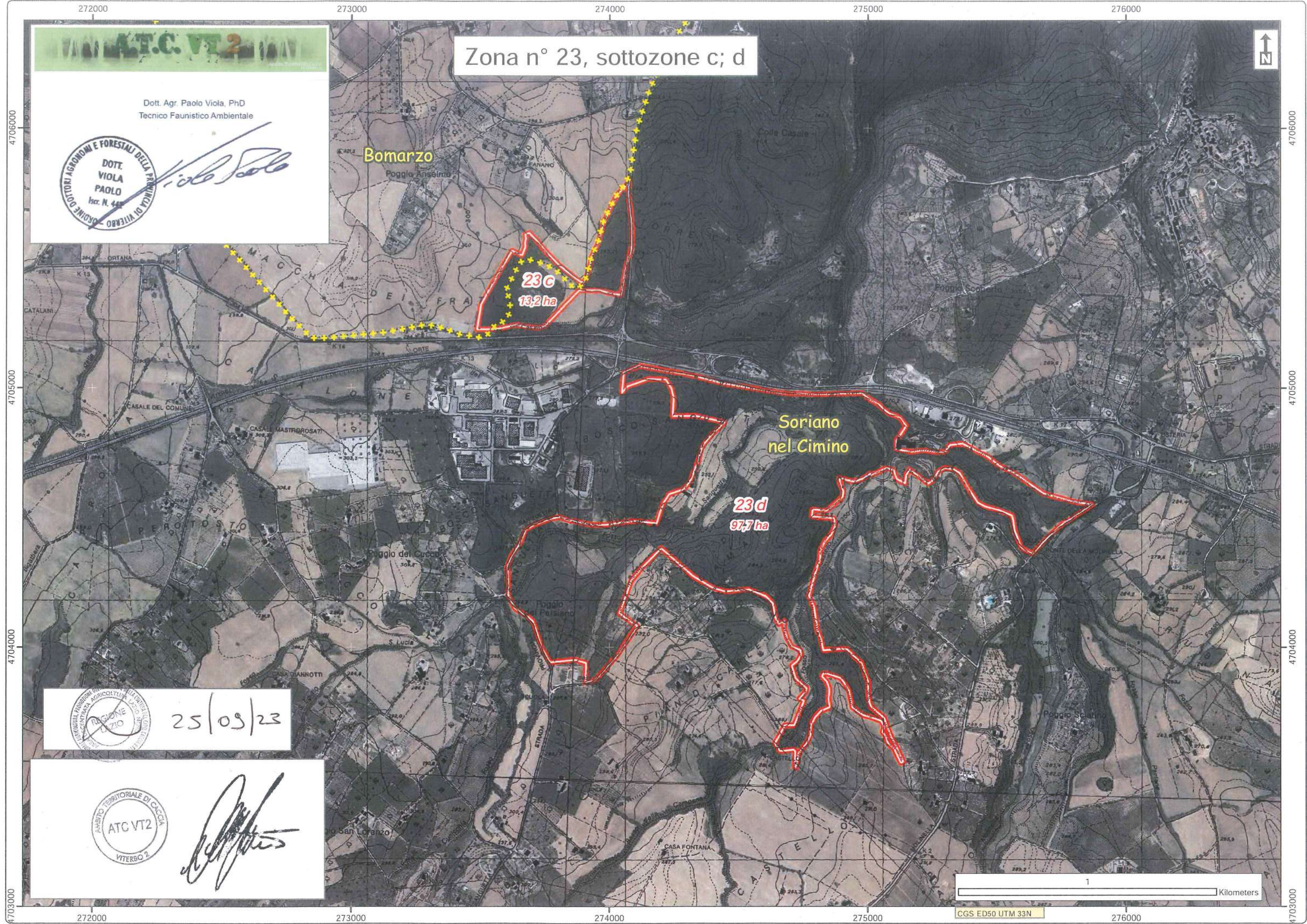
25/09/23

AMBITO TERRITORIALE DI CACCIA  
**ATC VT2**  
VIITERBO 2

*[Signature]*

1 Kilometers

CGS ED50 UTM 33N



Zona n° 27

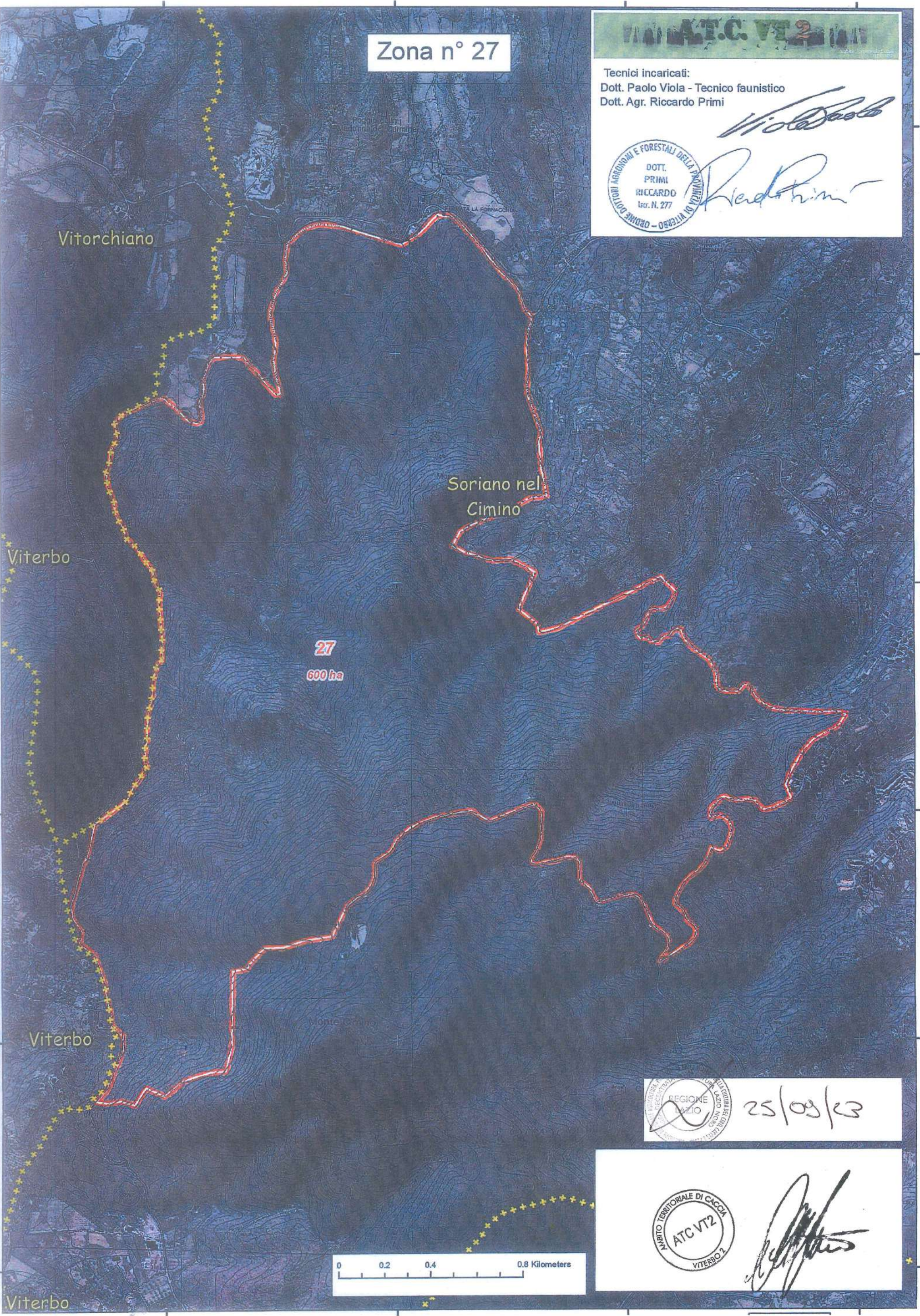


Tecnici incaricati:  
Dott. Paolo Viola - Tecnico faunistico  
Dott. Agr. Riccardo Primi

*Paolo Viola*



*Riccardo Primi*



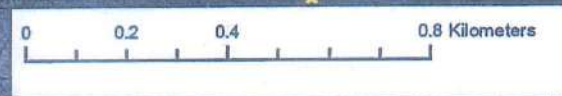
**27**  
600 ha



25/09/23



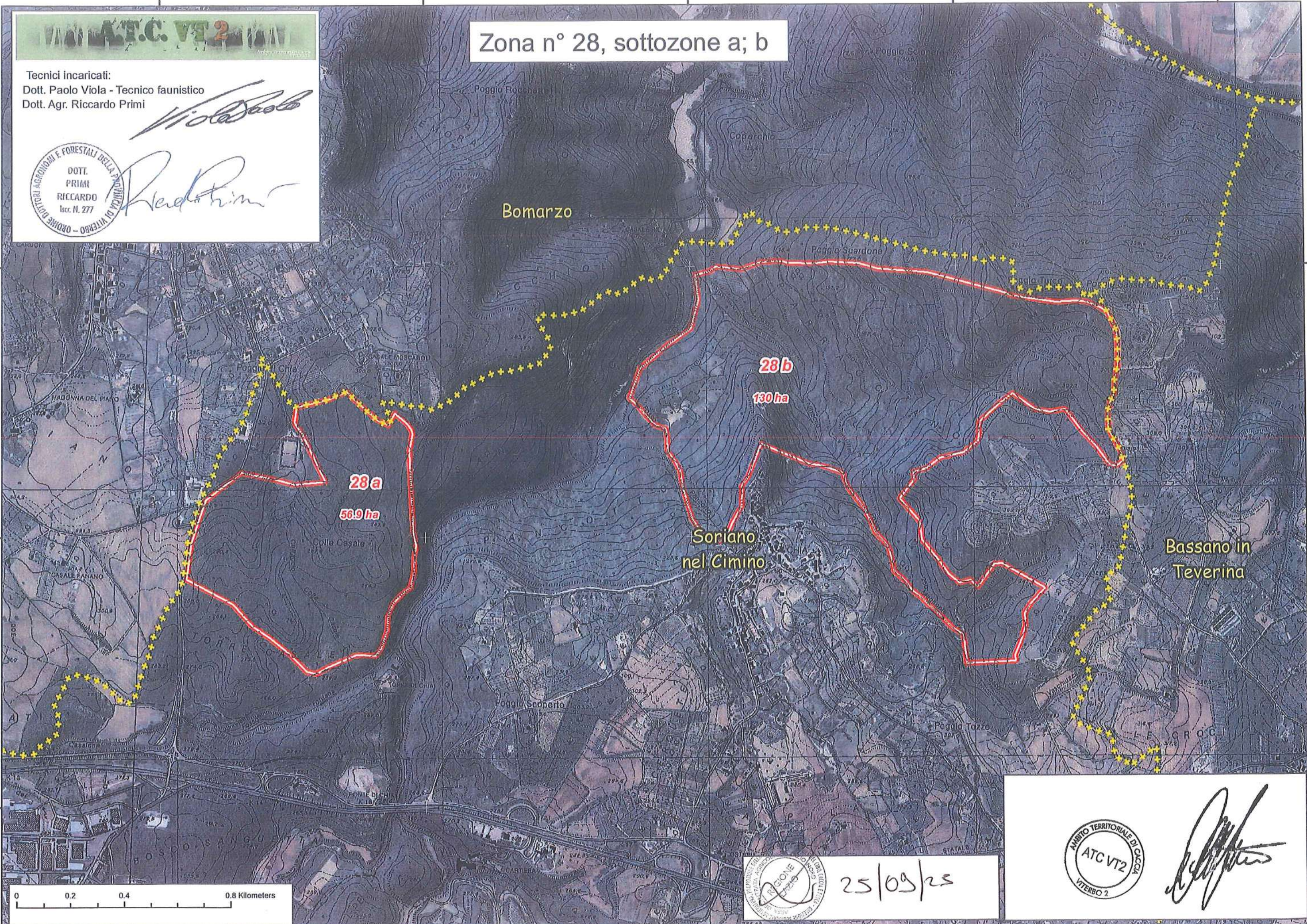
*[Signature]*



Tecnici incaricati:  
Dott. Paolo Viola - Tecnico faunistico  
Dott. Agr. Riccardo Primi



Zona n° 28, sottozone a; b



25/09/25



269000

270000

271000

272000



# Zona n° 28, sottozone c; d



Dott. Agr. Paolo Viola, PhD  
Tecnico Faunistico Ambientale



*Paolo Viola*

## Legenda

aree incendiate

Viterbo

Soriano  
nel Cimino

28c

269,3 ha

28d

137,3 ha

Canepina



25/09/23



*[Signature]*

0.95

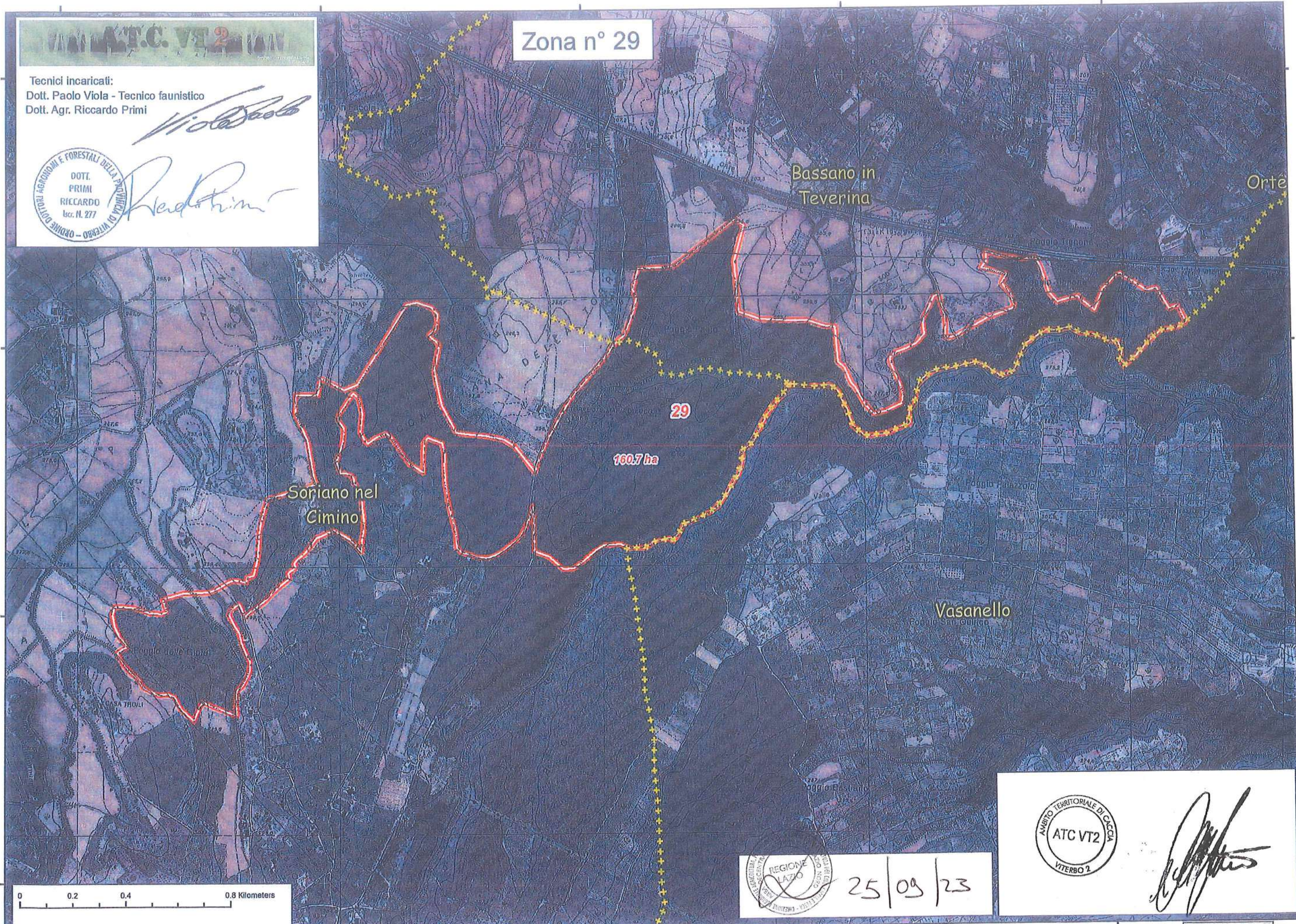
Kilometers

ATC VT2

Tecnici incaricati:  
Dott. Paolo Viola - Tecnico faunistico  
Dott. Agr. Riccardo Primi



Zona n° 29



160.7 ha

0 0.2 0.4 0.8 Kilometers



25/09/23

