

Zona n° 10, sottozone a; b

ATC VT2

Tecnici incaricati:
Dott. Paolo Viola - Tecnico faunistico
Dott. Agr. Riccardo Primi

Paolo Viola



Riccardo Primi



[Signature]



25/08/23

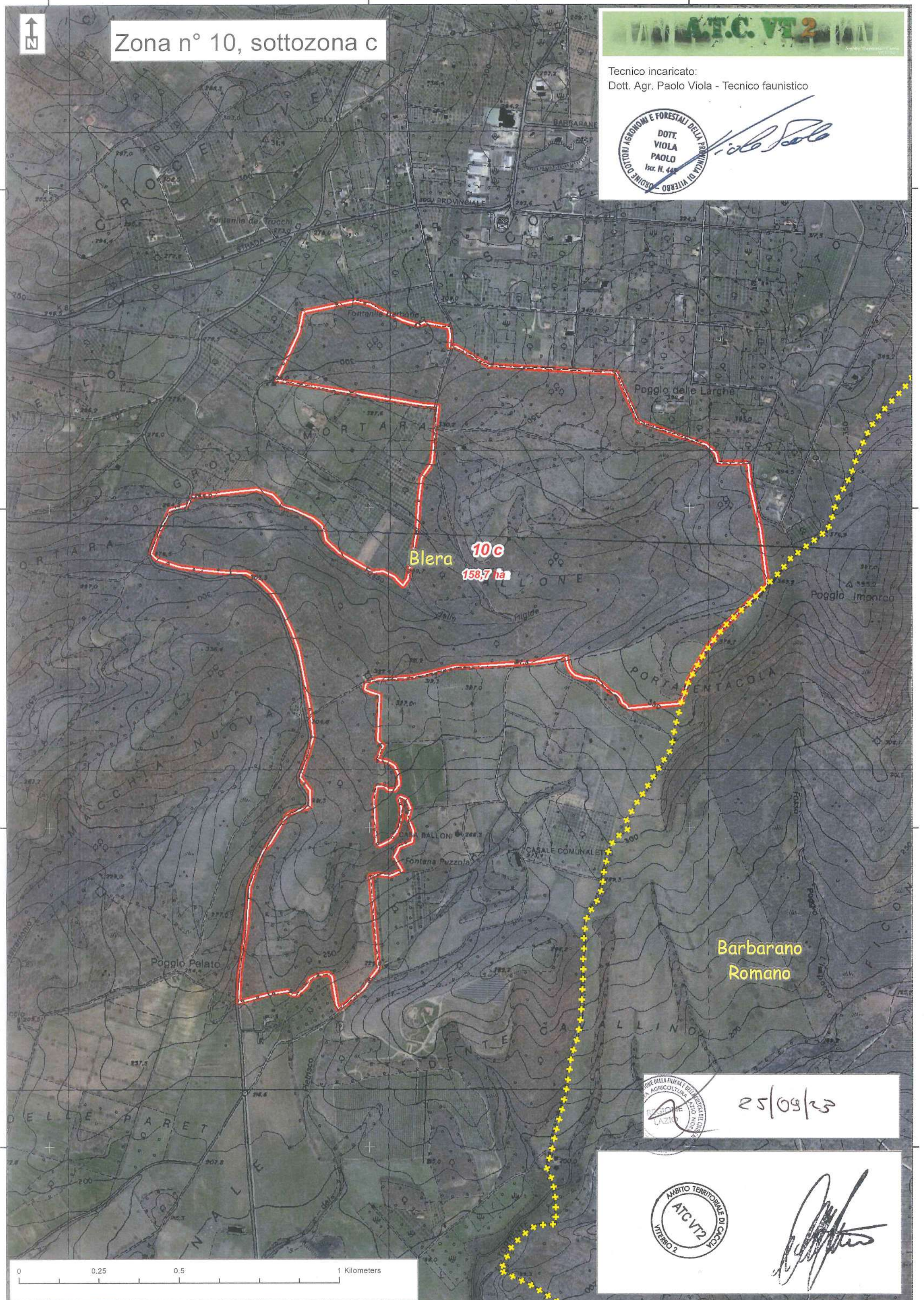
0 0.25 0.5 1 Kilometers



Zona n° 10, sottozona c



Tecnico incaricato:
Dott. Agr. Paolo Viola - Tecnico faunistico

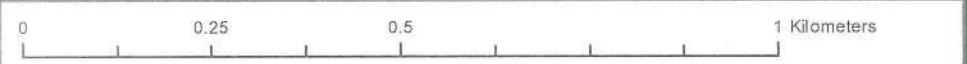


Blera 10c
158,7 ha

Barbarano Romano



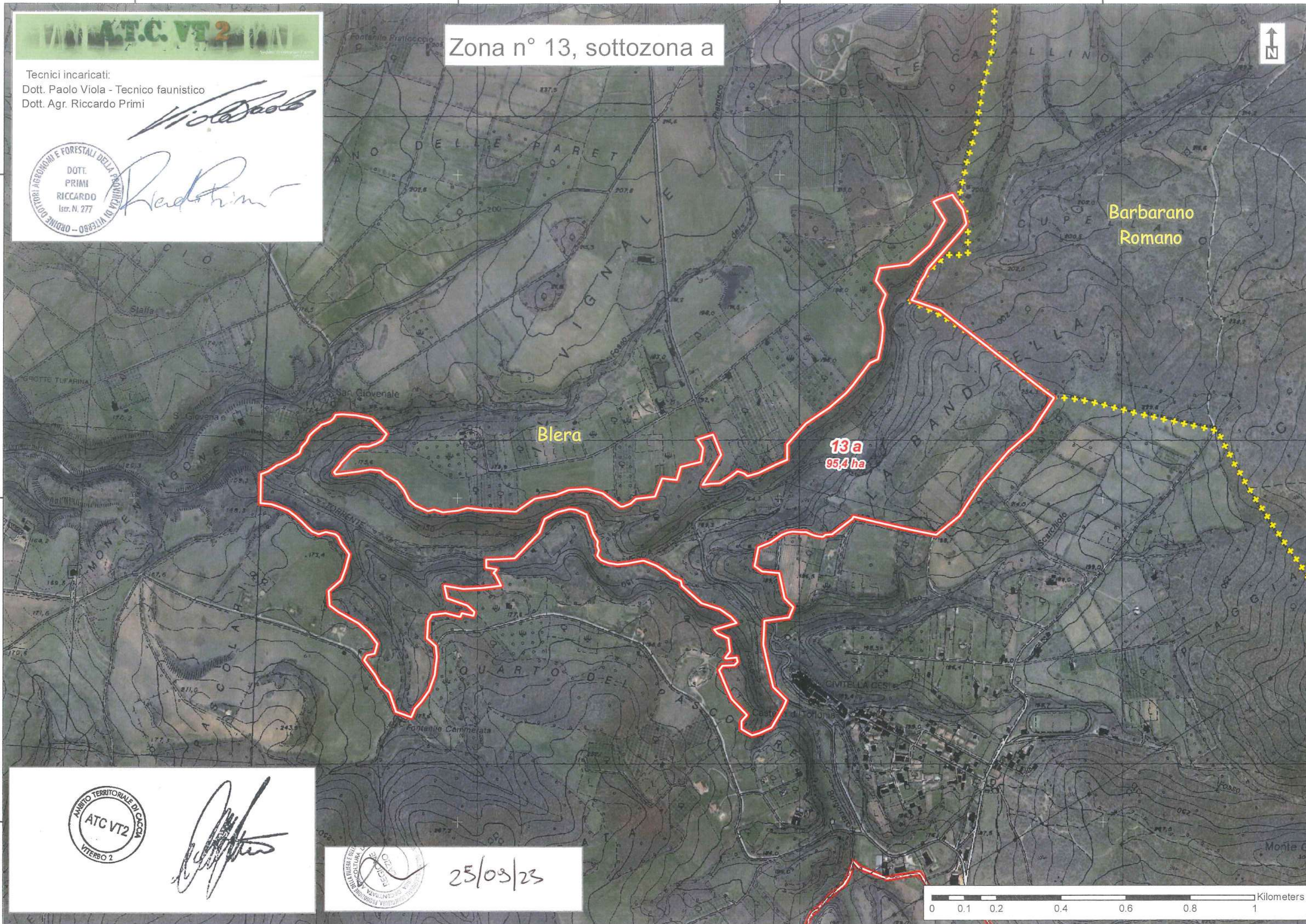
25/09/23



Tecnici incaricati:
Dott. Paolo Viola - Tecnico faunistico
Dott. Agr. Riccardo Primi



Zona n° 13, sottozona a



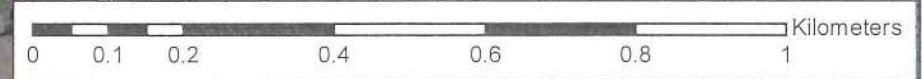
Barbarano Romano

Blera

13a
95,4 ha



25/09/23

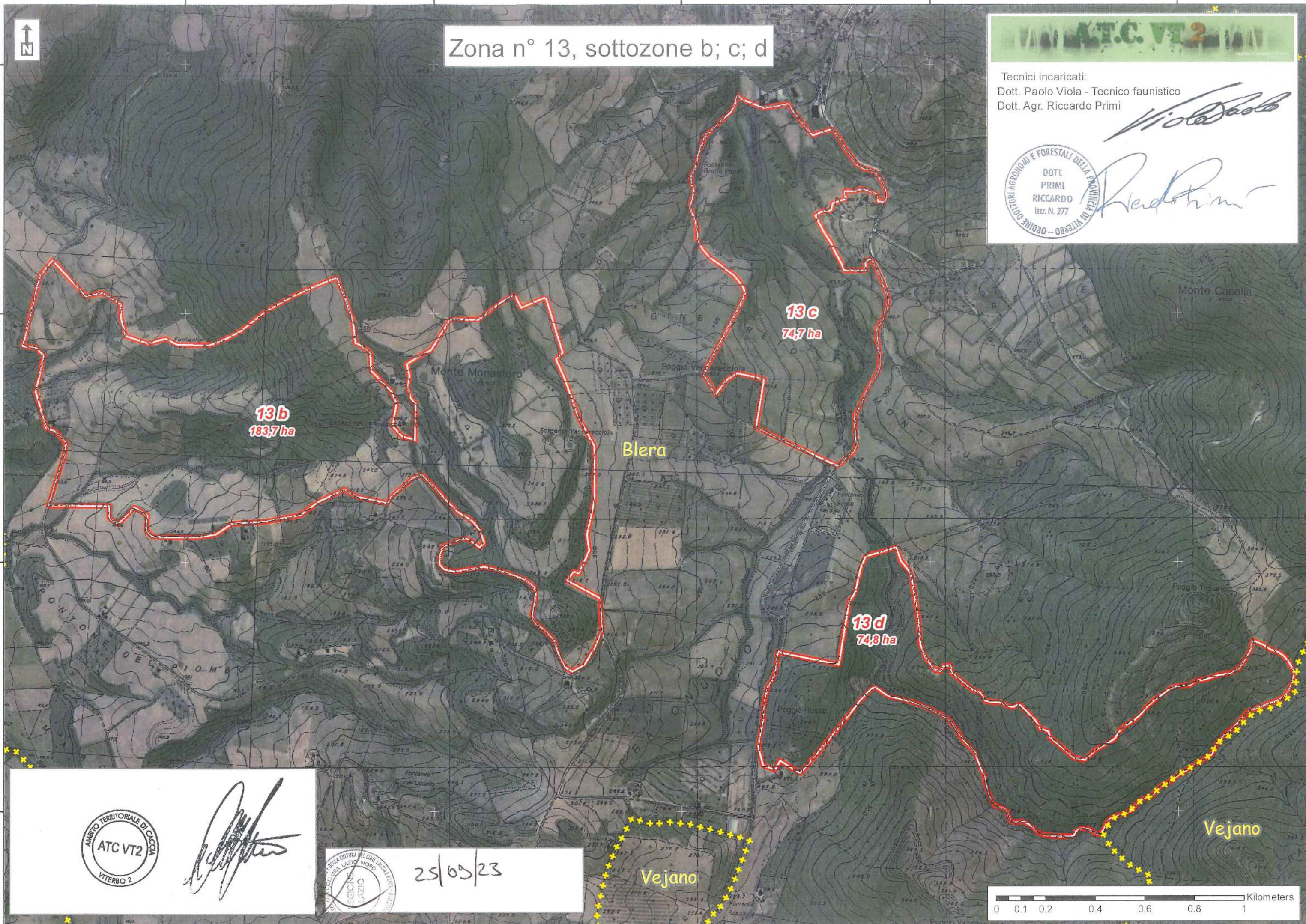




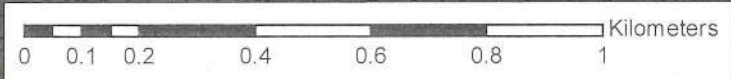
Zona n° 13, sottozone b; c; d



Tecnici incaricati:
Dott. Paolo Viola - Tecnico faunistico
Dott. Agr. Riccardo Primi



25/09/23





Dott. Agr. Paolo Viola, PhD
Tecnico Faunistico Ambientale



Paolo Viola



14a
317,8 ha

14b
111,9 ha

14c
118,9 ha

Blera

Barbarano Romano

Vejano

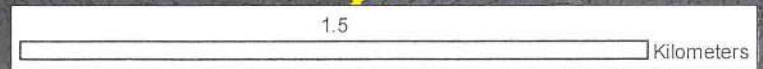
Vejano



25/09/23



[Signature]

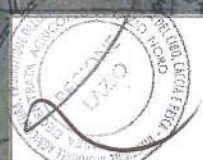
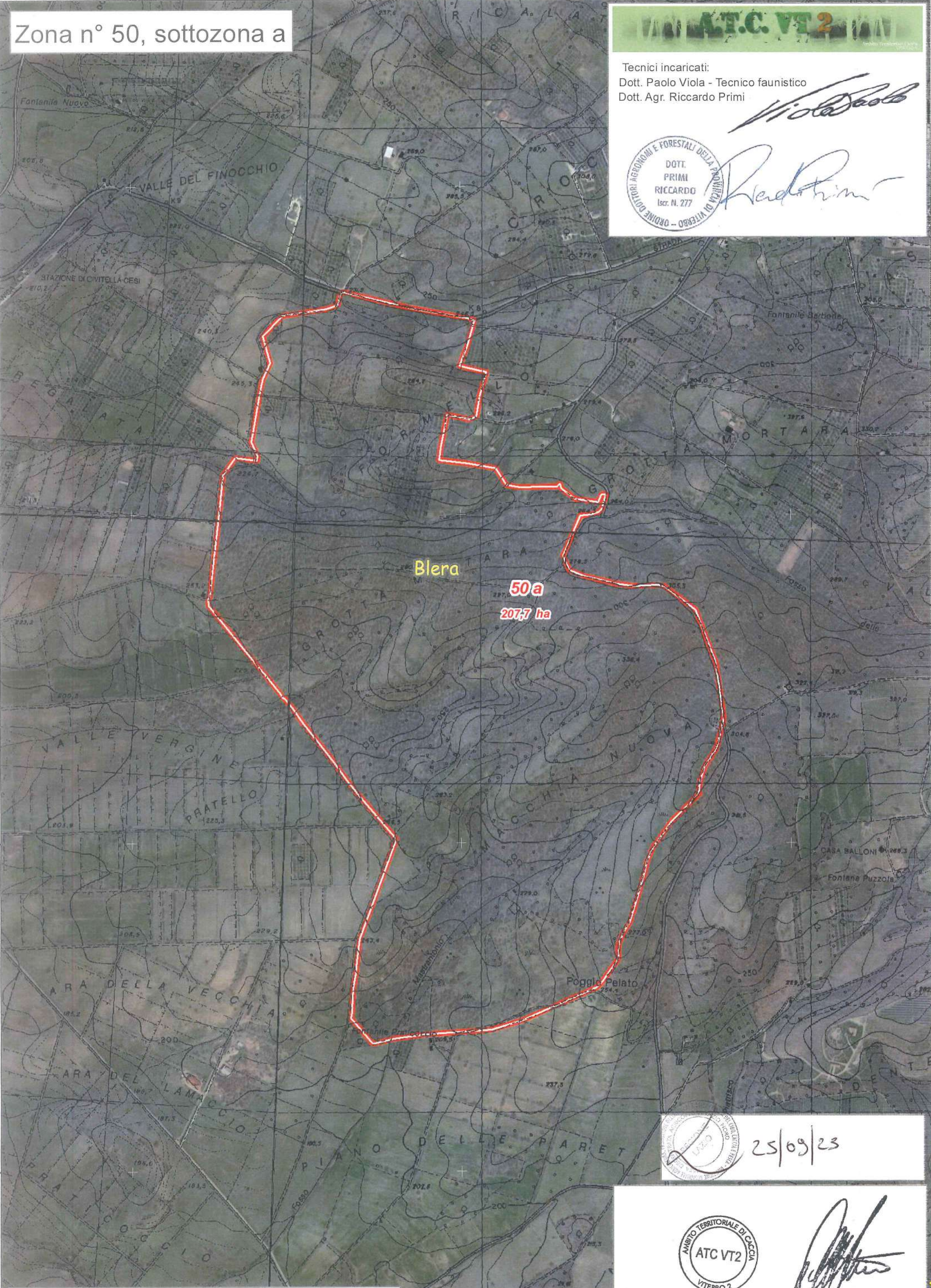


4679000
4678000
4677000
4676000
4675000

Zona n° 50, sottozona a



Tecnici incaricati:
Dott. Paolo Viola - Tecnico faunistico
Dott. Agr. Riccardo Primi



25/09/23



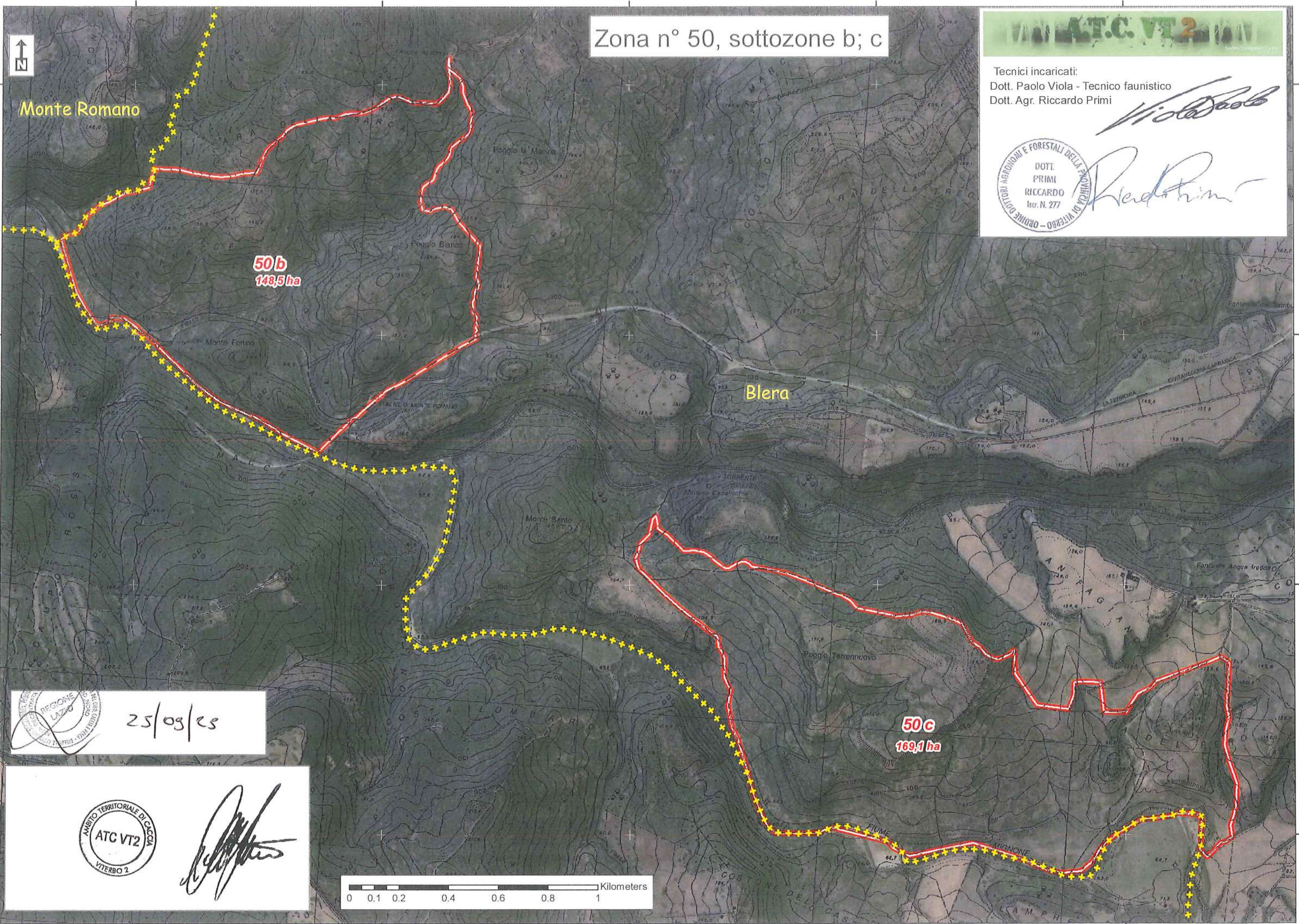
Zona n° 50, sottozone b; c

AMBITO TERRITORIALE DI CACCIA ATC VT2

Tecnici incaricati:
Dott. Paolo Viola - Tecnico faunistico
Dott. Agr. Riccardo Primi

Paolo Viola
Riccardo Primi

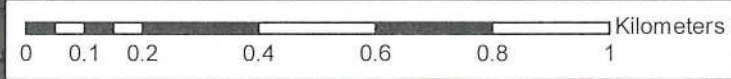
ORDINE DOTTORI AGRONOMI E FORESTALI DELLA PROVINCIA DI VITERBO - ORDINE DOTTORI AGRONOMI E FORESTALI DELLA PROVINCIA DI VITERBO - ISCR. N. 277



REGIONE LAZIO
25/09/25

AMBITO TERRITORIALE DI CACCIA
ATC VT2
VITERBO 2

[Signature]



255000

256000

257000

258000

4685000

4685000

4684000

4684000

4683000

4683000

255000


256000

257000

258000

ATC VT2

Dott. Agr. Paolo Viola, PhD
Tecnico Faunistico Ambientale




Zona n° 50, sottozona d


Villa San Giovanni in Tuscia

Vetra

Blera

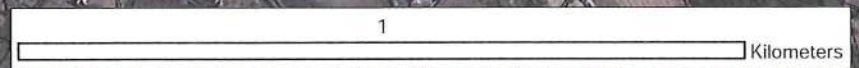
50d
32,6 ha

Barbarano Romano



25/08/25





CGS ED50 UTM 33N