

# Stralcio C.T.R. - Scala 1:25.000

(Elemento: 344142 - 344143 - 354021 - 354024)

## Individuazione Area per la caccia al cinghiale

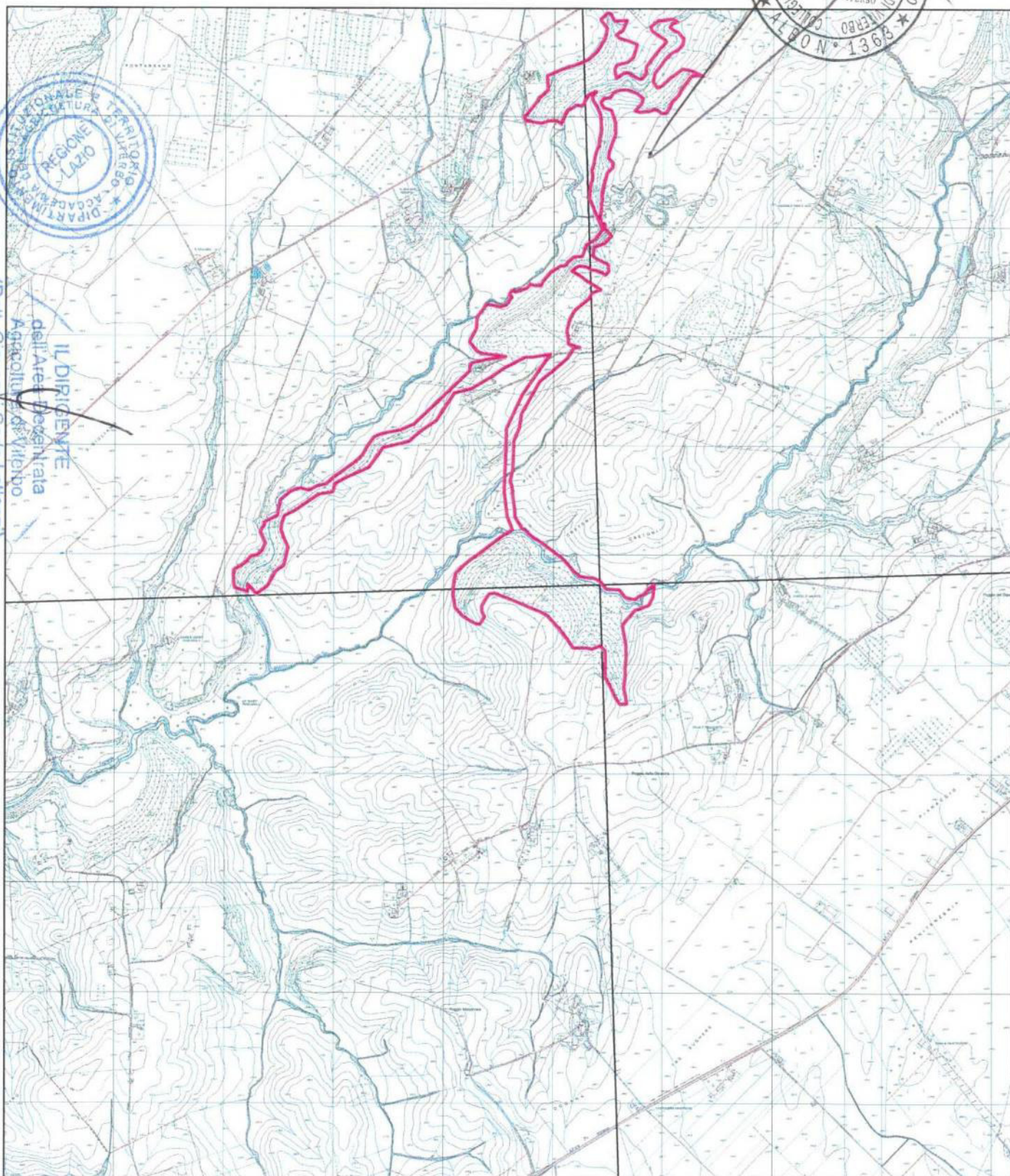
Tuscania (VT) - Località : Pian di Vico - Macchietta Morelli - Cannetacce

Superficie: circa 76 ha

Trattasi di zone che non prevedono al loro interno aree particolarmente frequentate da impianti sportivi, cimiteri, agglomerati urbani, ecc....)



IL DIRIGENTE  
dell'Area Regionale  
Agricoltura e Vitebbio,  
(Dott. Giovanni Carlo Lattanzi)



Stralcio C.T.R. - Scala 1:25.000

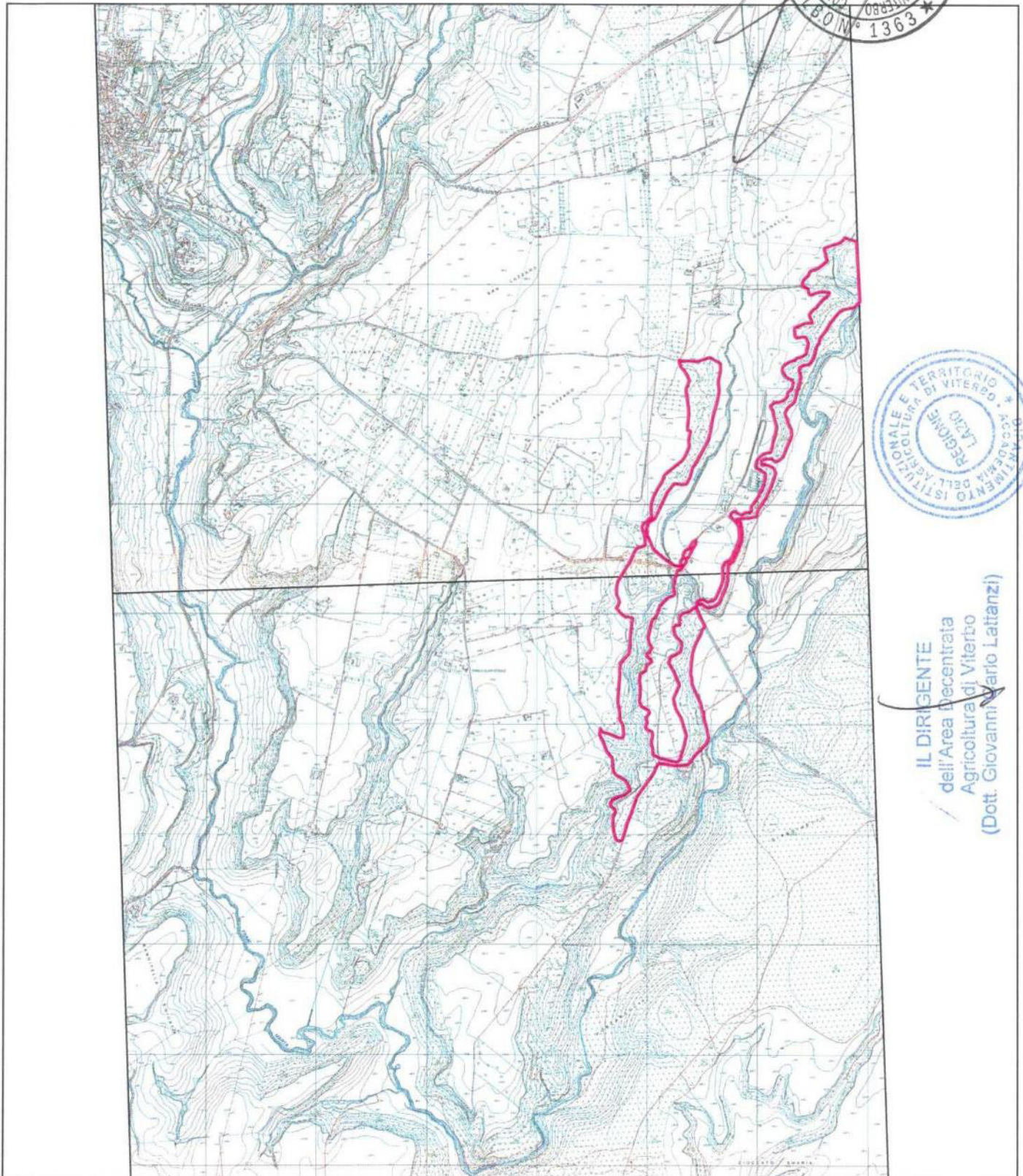
(Elemento: 344152 - 354031)

Individuazione Area per la caccia al cinghiale

Tuscania (VT) - Località: Sughereto - Poggio Colone

Superficie: circa 46 ha

Trattasi di zone che non prevedono al loro interno aree particolarmente frequentate (impianti sportivi, cimiteri, agglomerati urbani, ecc....)



IL DIRIGENTE  
dell'Area Decentrata  
Agricoltura di Viterbo  
(Dott. Giovanni Mario Lattanzi)

# Stralcio C.T.R. - Scala 1:25.000

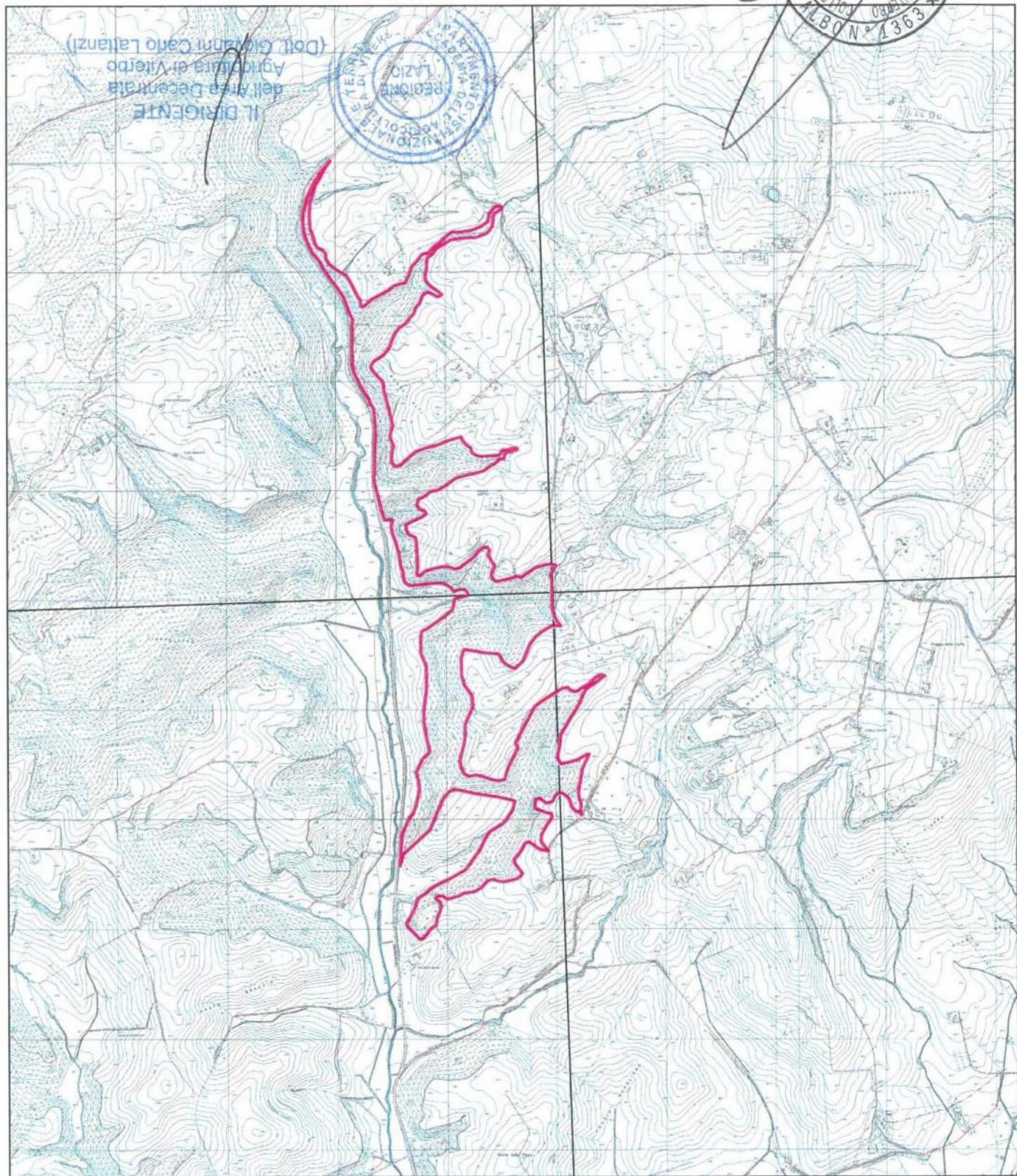
(Elemento: 354061 - 354062 - 354063 - 354064)

## Individuazione Area per la caccia al cinghiale

### Tuscania (VT) - Località : Poggi Altì

### Superficie: circa 89 ha

Trattasi di zone che non prevedono al loro interno aree particolarmente frequentate (campi sportivi, cimiteri, agglomerati urbani, ecc....)



IL DIRIGENTE  
dell'Area Decentrale  
Agricoltura di Viterbo  
(Dott. Gianmario Carlo Latanzi)

# Stralcio C.T.R. - Scala 1:25.000

(Elemento: 354033 - 354074)

## Individuazione Area per la caccia al cinghiale

### Tuscania (VT) - Località: Pian della Selva

### Superficie: circa 86 ha

Trattasi di zone che non prevedono al loro interno aree particolarmente frequentate (impianti sportivi, cimiteri, agglomerati urbani, ecc....)



IL DIRIGENTE  
dell'Area Decentrata  
Agricoltura di Viterbo  
(Dott. Giovanni Carlo Lattanzi)

