

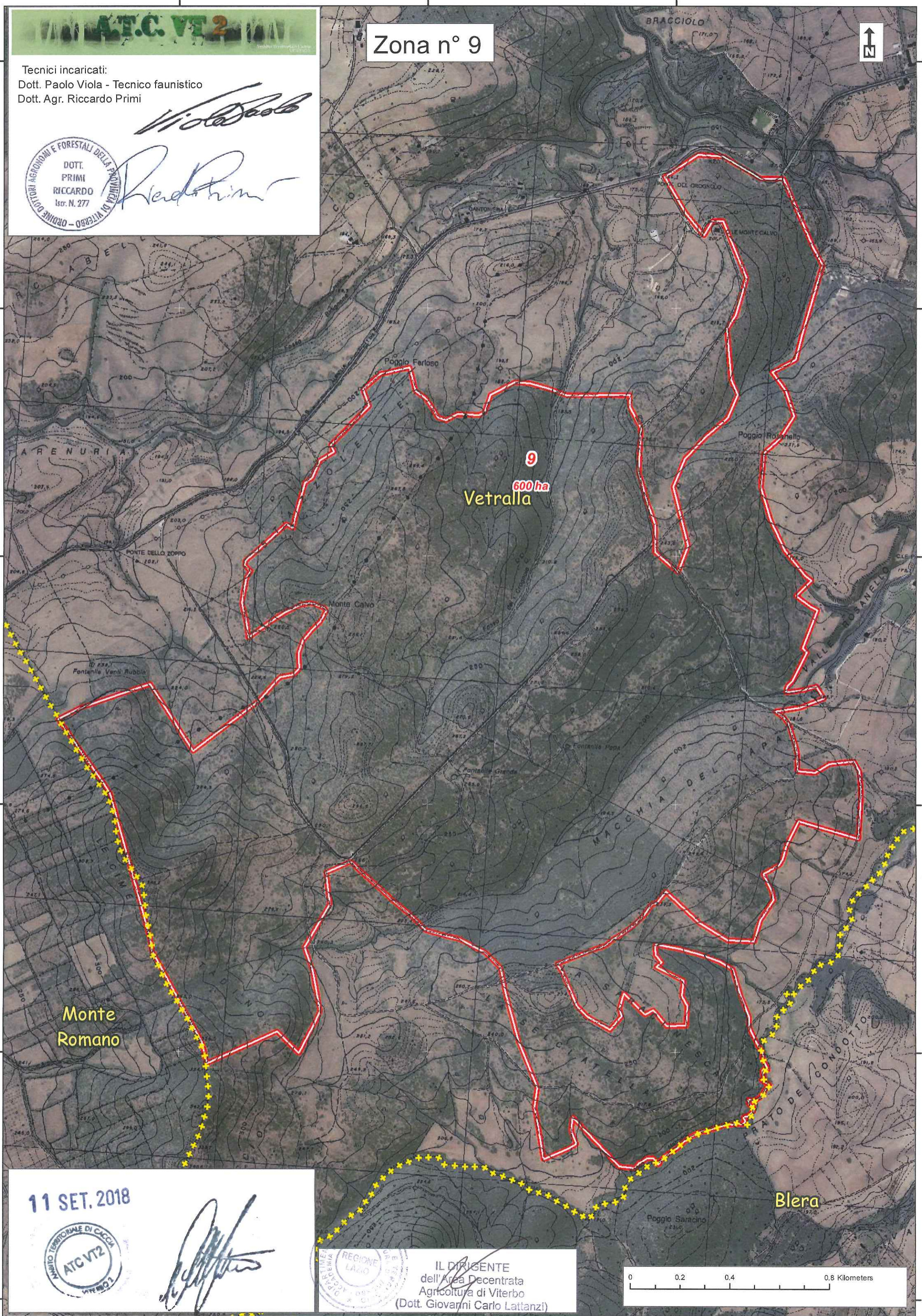
Tecnici incaricati:  
Dott. Paolo Viola - Tecnico faunistico  
Dott. Agr. Riccardo Primi

*Viola Paolo*



*Riccardo Primi*

Zona n° 9



9  
Vetralla  
600 ha

Monte Romano

Blera

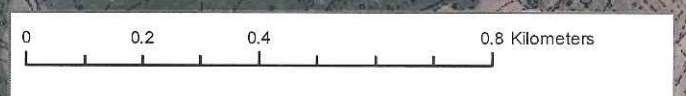
11 SET. 2018



*[Signature]*



IL DIRIGENTE  
dell'Area Decentrata  
Agricoltura di Viterbo  
(Dott. Giovanni Carlo Lattanzi)





Tecnici incaricati:  
Dott. Paolo Viola - Tecnico faunistico  
Dott. Agr. Riccardo Primi



Zona n° 11, sottozone a; b

Viterbo

Caprarola

11b  
192,5 ha

Vetralla

11a  
246,8 ha



IL DIRIGENTE  
dell'Area Decentrata  
Agricoltura di Viterbo  
(Dott. Giovanni Carlo Lattanzi)

11 SET. 2018

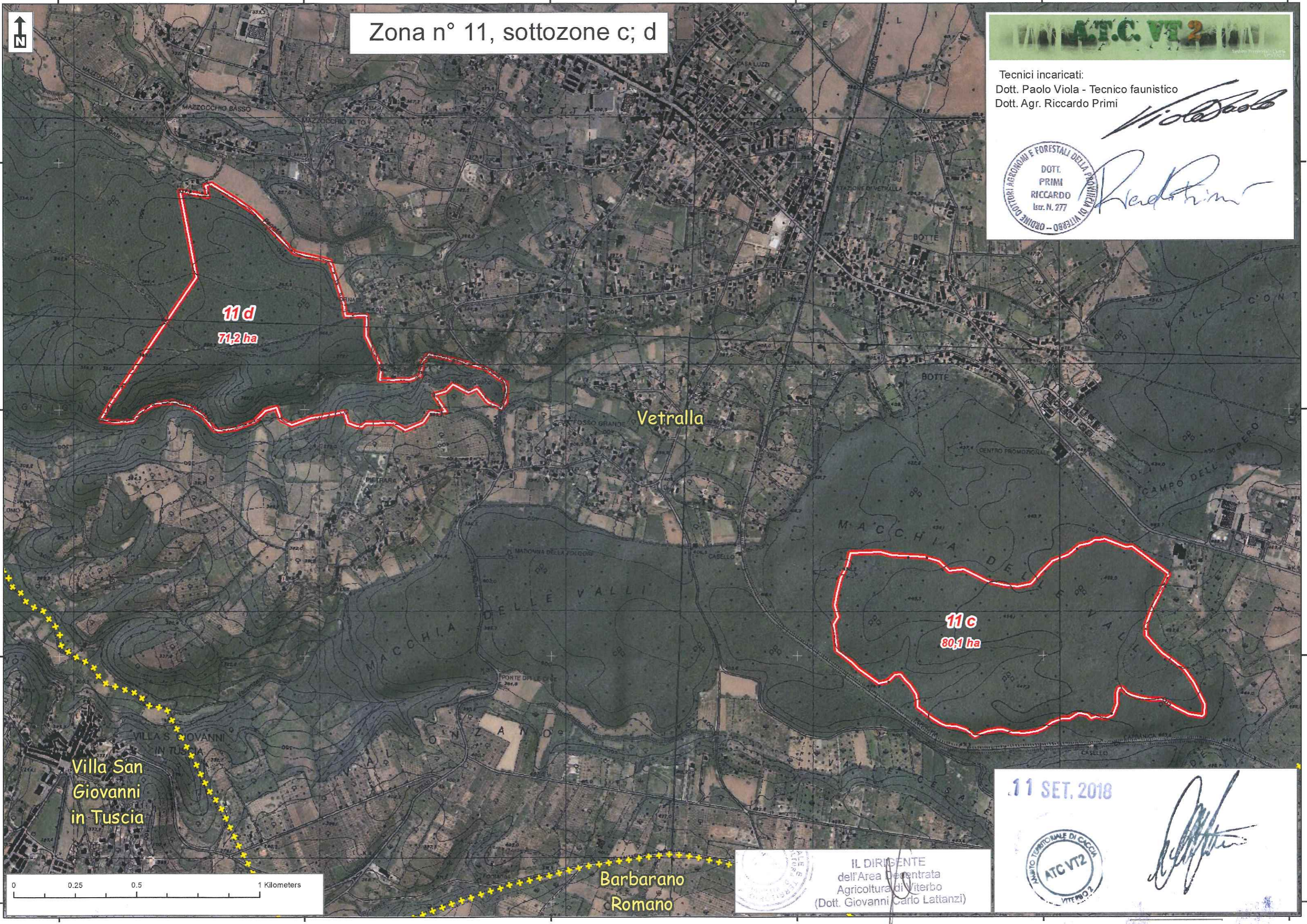




Zona n° 11, sottozone c; d



Tecnici incaricati:  
Dott. Paolo Viola - Tecnico faunistico  
Dott. Agr. Riccardo Primi



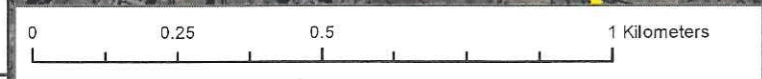
11d  
71,2 ha

Vetralla

11c  
80,1 ha

Villa San Giovanni in Tuscia

Barbarano Romano



IL DIRIGENTE dell'Area Decentrata Agricoltura di Viterbo (Dott. Giovanni Carlo Lattanzi)

11 SET, 2018





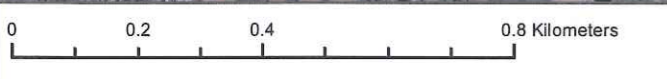
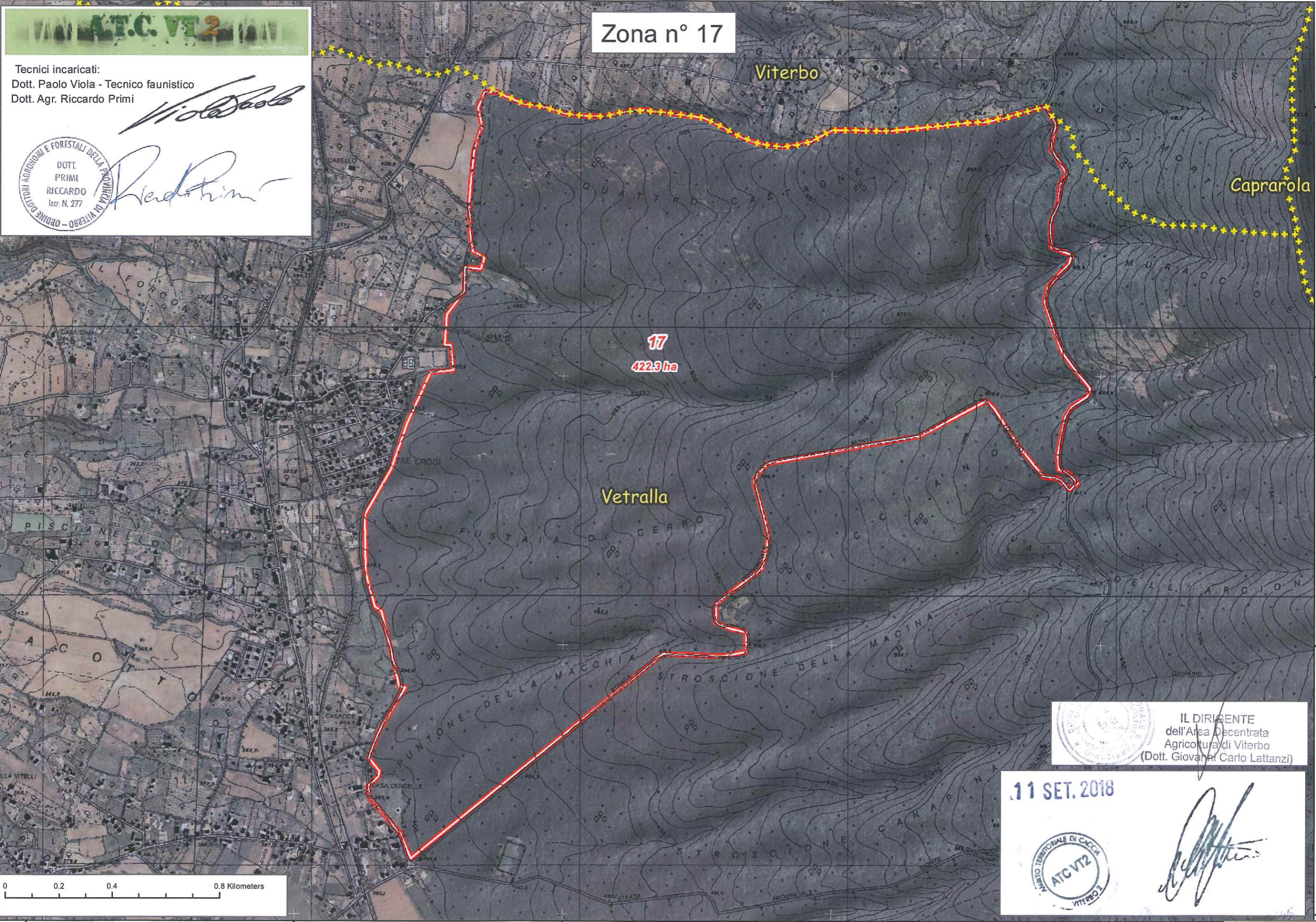
Zona n° 17

Tecnici incaricati:  
Dott. Paolo Viola - Tecnico faunistico  
Dott. Agr. Riccardo Primi

*Viola Paolo*



*Primi Riccardo*



IL DIRIGENTE  
dell'Area Decentrata  
Agricoltura di Viterbo  
(Dott. Giovanni Carlo Lattanzi)

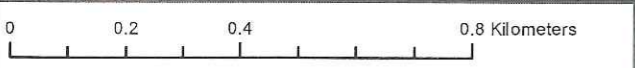
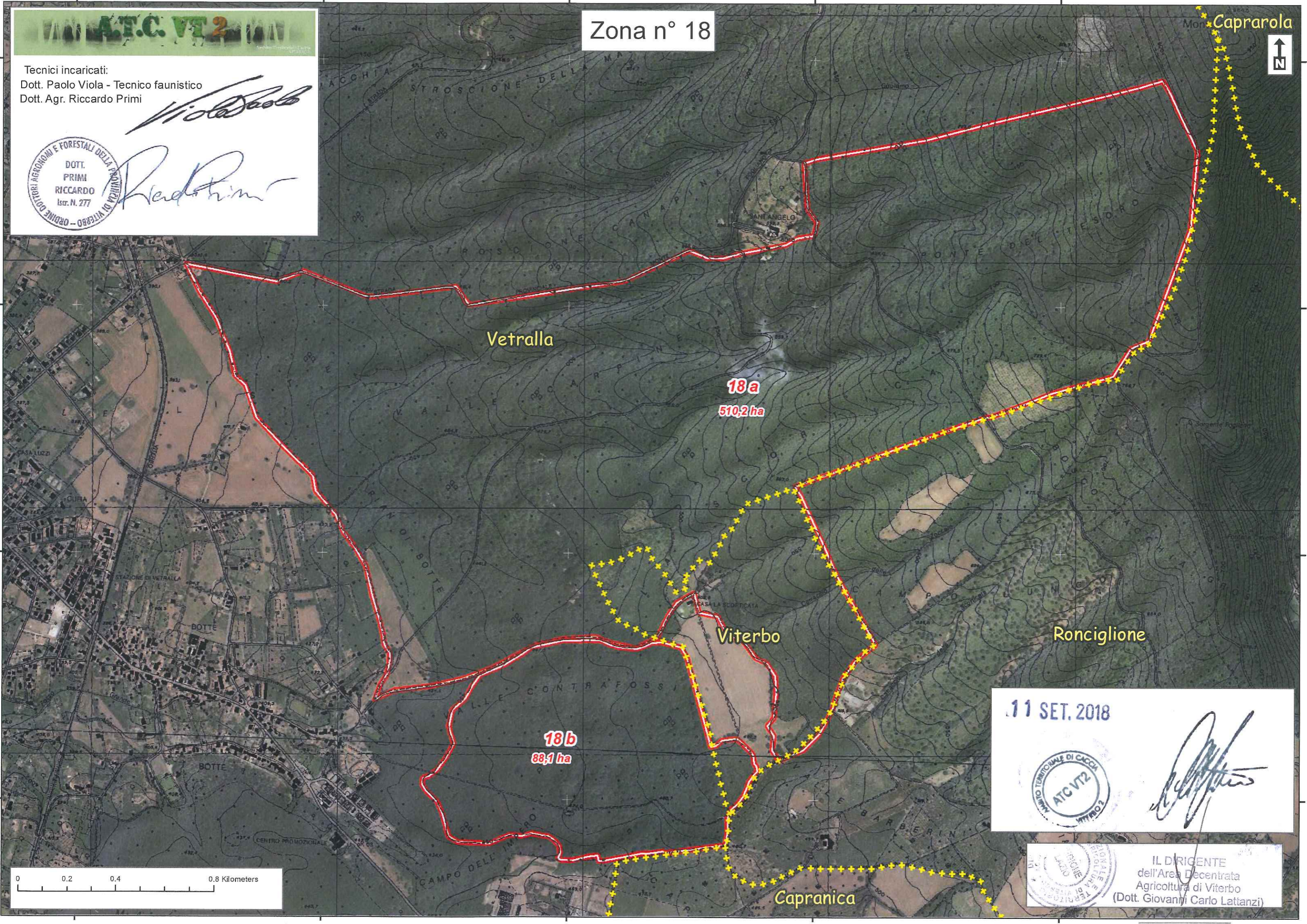
11 SET. 2018



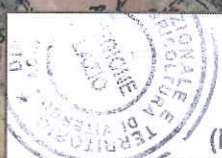
*[Signature]*



Tecnici incaricati:  
Dott. Paolo Viola - Tecnico faunistico  
Dott. Agr. Riccardo Primi



11 SET. 2018



IL DIRIGENTE  
dell'Area Decentrata  
Agricoltura di Viterbo  
(Dott. Giovanni Carlo Lattanzi)