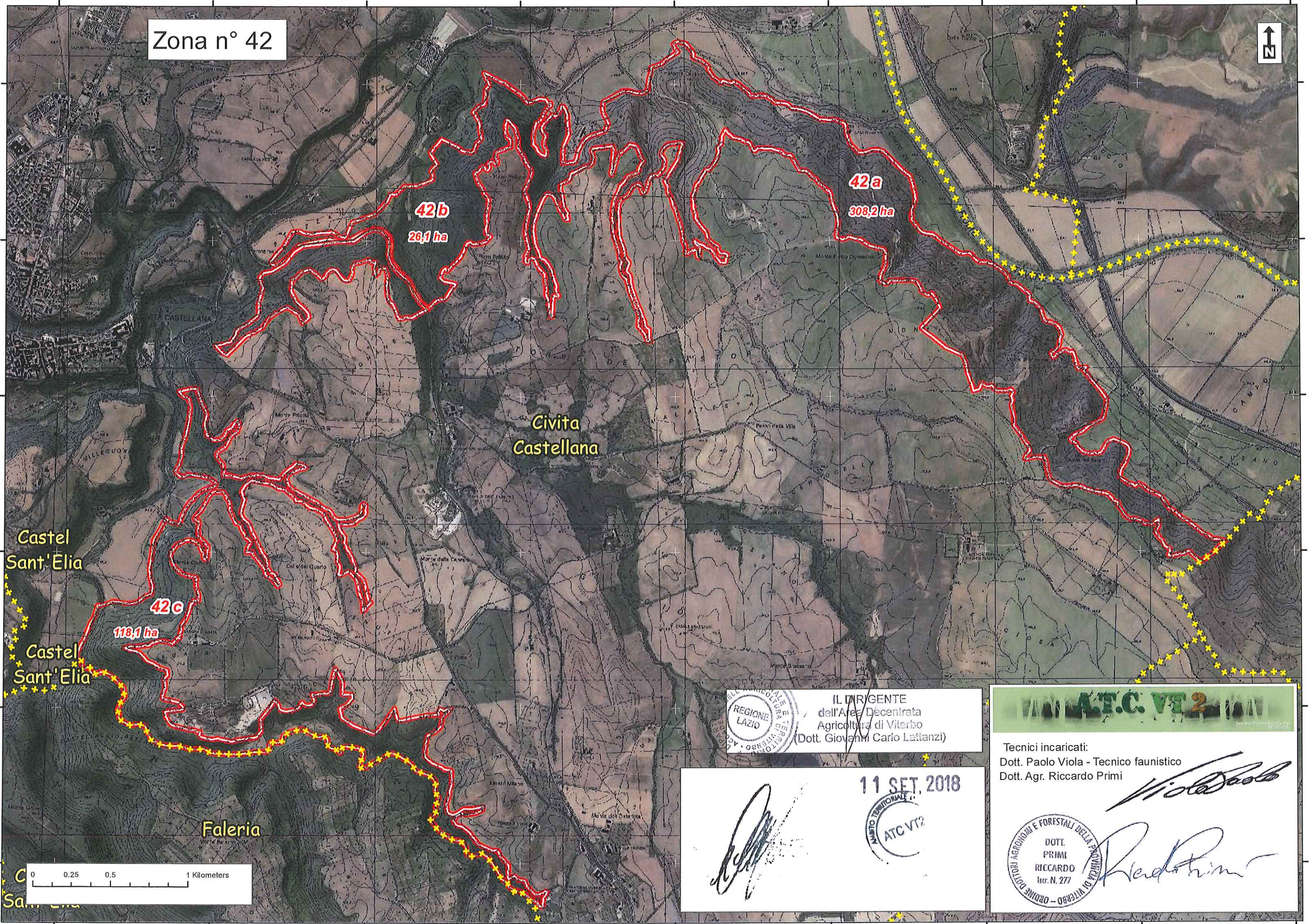


Zona n° 42



42b
26,1 ha

42a
308,2 ha

42c
118,1 ha

Civita
Castellana

Castel
Sant'Elia

Castel
Sant'Elia

Faleria

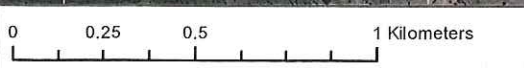


IL DIRIGENTE
dell'Area Decentrata
Agricoltura di Viterbo
(Dott. Giovanni Carlo Lattanzi)



Tecnici incaricati:
Dott. Paolo Viola - Tecnico faunistico
Dott. Agr. Riccardo Primi

11 SET, 2018
AMBITO TERRITORIALE
A.T.C. VT2



Zona n° 52

AMBITO TERRITORIALE DI VITERBO

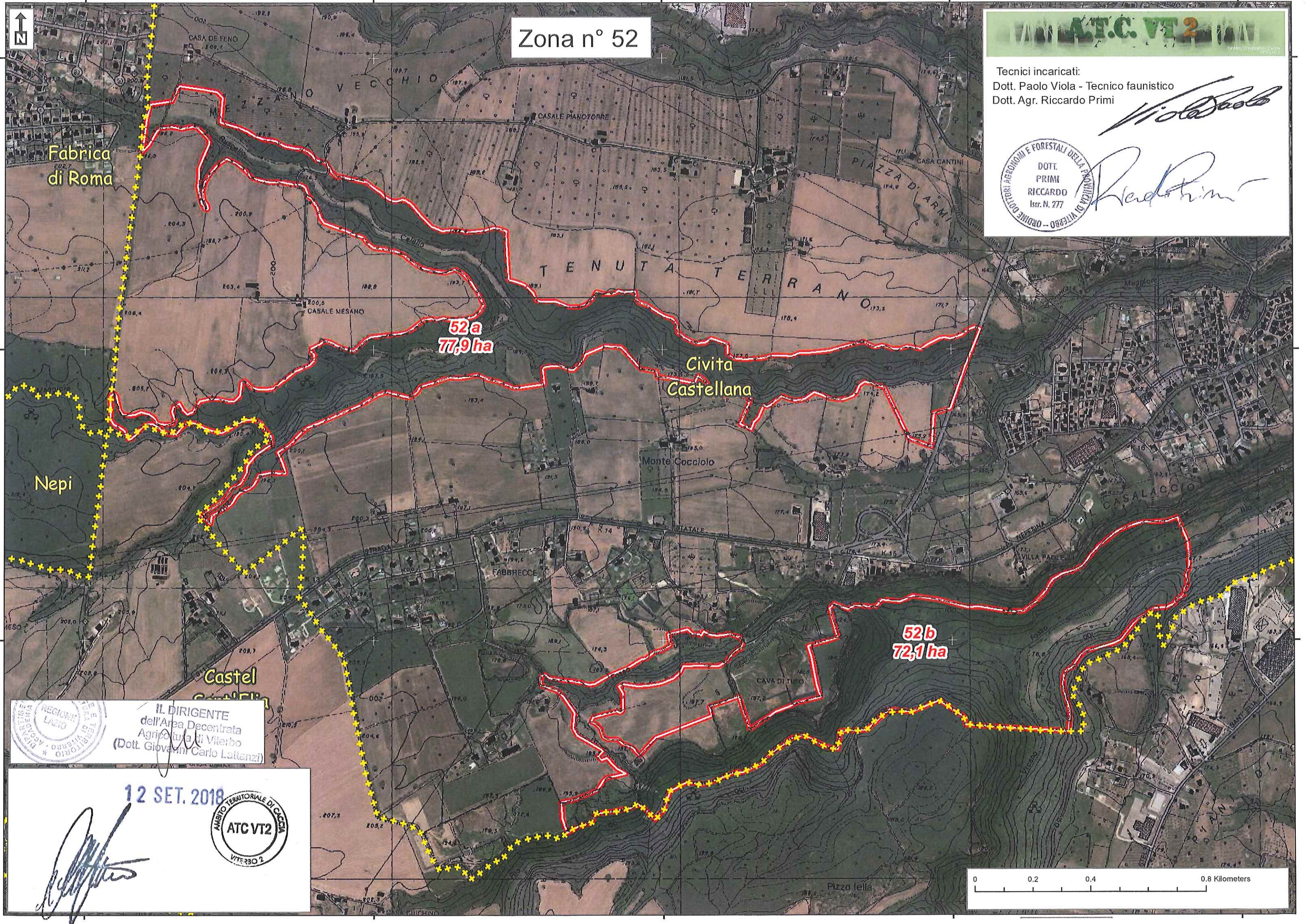
Tecnici incaricati:
 Dott. Paolo Viola - Tecnico faunistico
 Dott. Agr. Riccardo Primi

Paolo Viola

Riccardo Primi

DOTT. PRIMI RICCARDO Iscr. N. 277

ORDINE DEI PERITI AGRARI E FORESTALI DELLA PROVINCIA DI VITERBO



REGIONE LAZIO
 IL DIRIGENTE dell'Area Decentrata Agricoltura di Viterbo (Dott. Giovanni Carlo Lattanzi)

12 SET. 2018

[Signature]

AMBITO TERRITORIALE DI VITERBO
 ATC VT2
 VITERBO 2

