

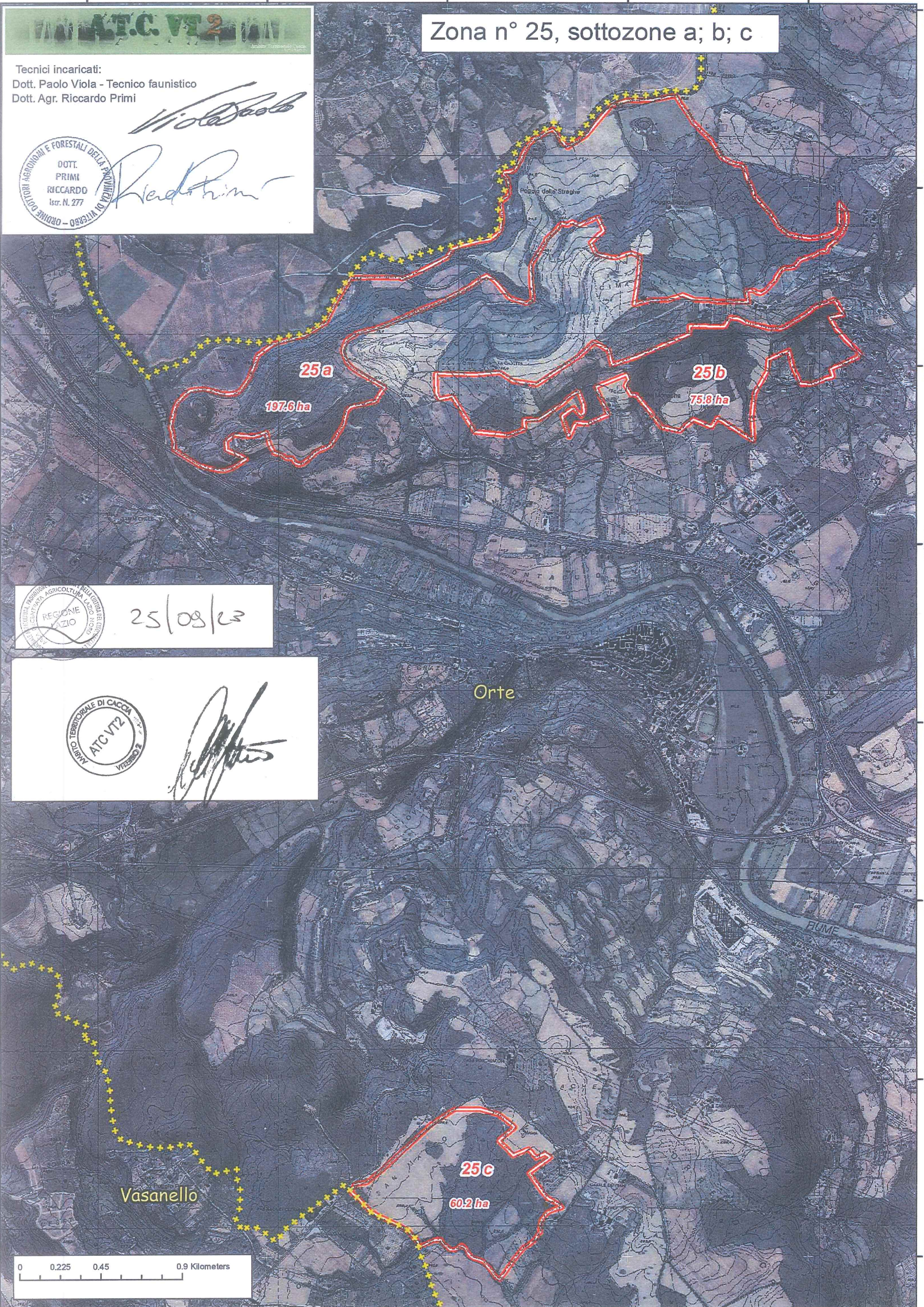
Zona n° 25, sottozone a; b; c

Tecnici incaricati:
Dott. Paolo Viola - Tecnico faunistico
Dott. Agr. Riccardo Primi

Viola Paolo



Primi Riccardo



25/08/23



[Signature]



284000

285000

286000

287000

288000

4709000

4709000

4708000

4708000

4707000

4707000

4706000

4706000

4705000

4705000

4704000

4704000

4703000

4703000

4702000

4702000

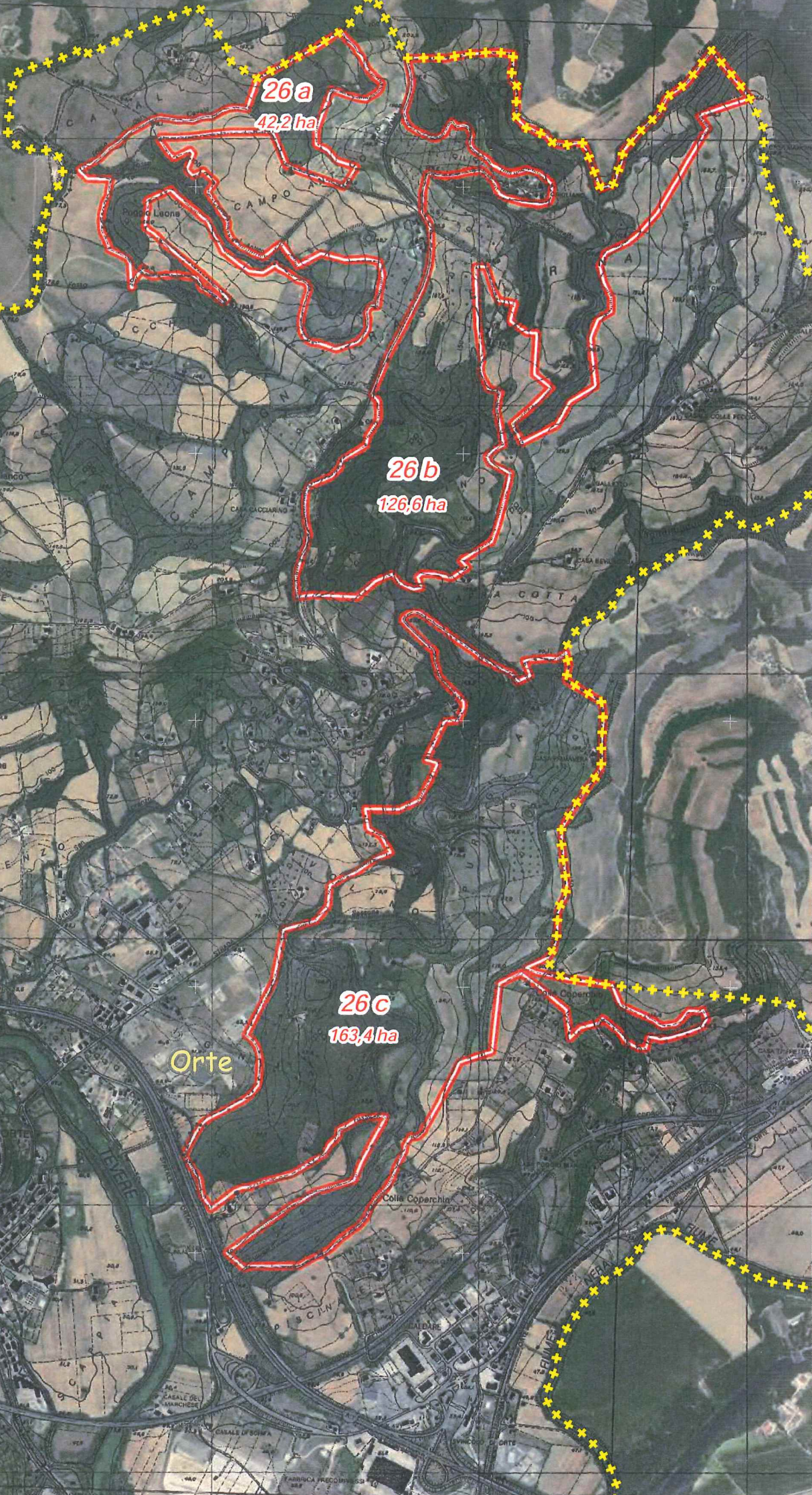
Zona n° 26



Dott. Agr. Paolo Viola, PhD
Tecnico Faunistico Ambientale



Viola Paolo



26a
42,2 ha

26b
126,6 ha

26c
163,4 ha

26d
44,9 ha

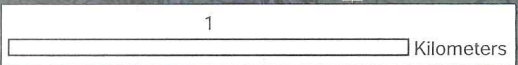
Orte



25/09/23



Viola Paolo



Source: Esri, Maxar, Earthstar Geographics, and the GIS User Community

CGS ED50 UTM 33N

Zona n° 30

ATC VT2

Tecnici incaricati:
Dott. Paolo Viola - Tecnico faunistico
Dott. Agr. Riccardo Primi

Viola Paolo

ORDINE DOTTORI AGRONOMI E FORESTALI DELLA PROVINCIA DI VITERBO - ISCR. N. 277

Primi Riccardo

Bassano in Teverina

30 d

18 ha

30 a

98,1 ha

Orte

30 b

33,5 ha

30 c

217,7 ha

ASSISTENTE REGIONALE DI CACCIA
ATC VT2
VITERBO 2

[Signature]

25/09/23

0 0.25 0.5 1 Kilometers

284000

285000

286000

287000

Zona n° 33, sottozone a; b



Dott. Agr. Paolo Viola, PhD
Tecnico Faunistico Ambientale



4704000

4704000

4703000

4703000

4702000

4702000

4701000

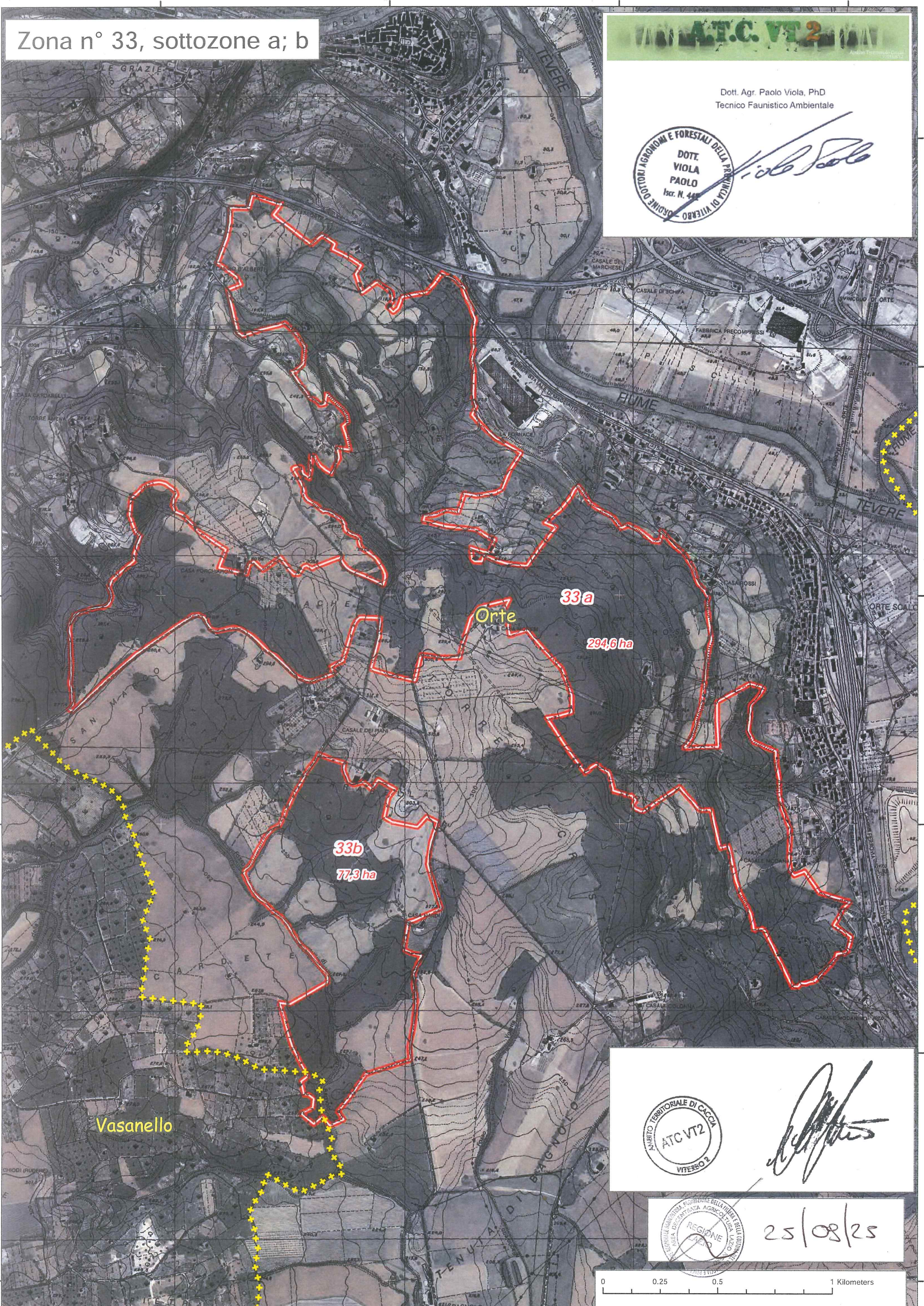
4701000

4700000

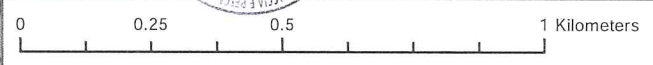
4700000

4699000

4699000



25/08/25



CGS ED50 UTM 33N

284000

285000

286000

287000

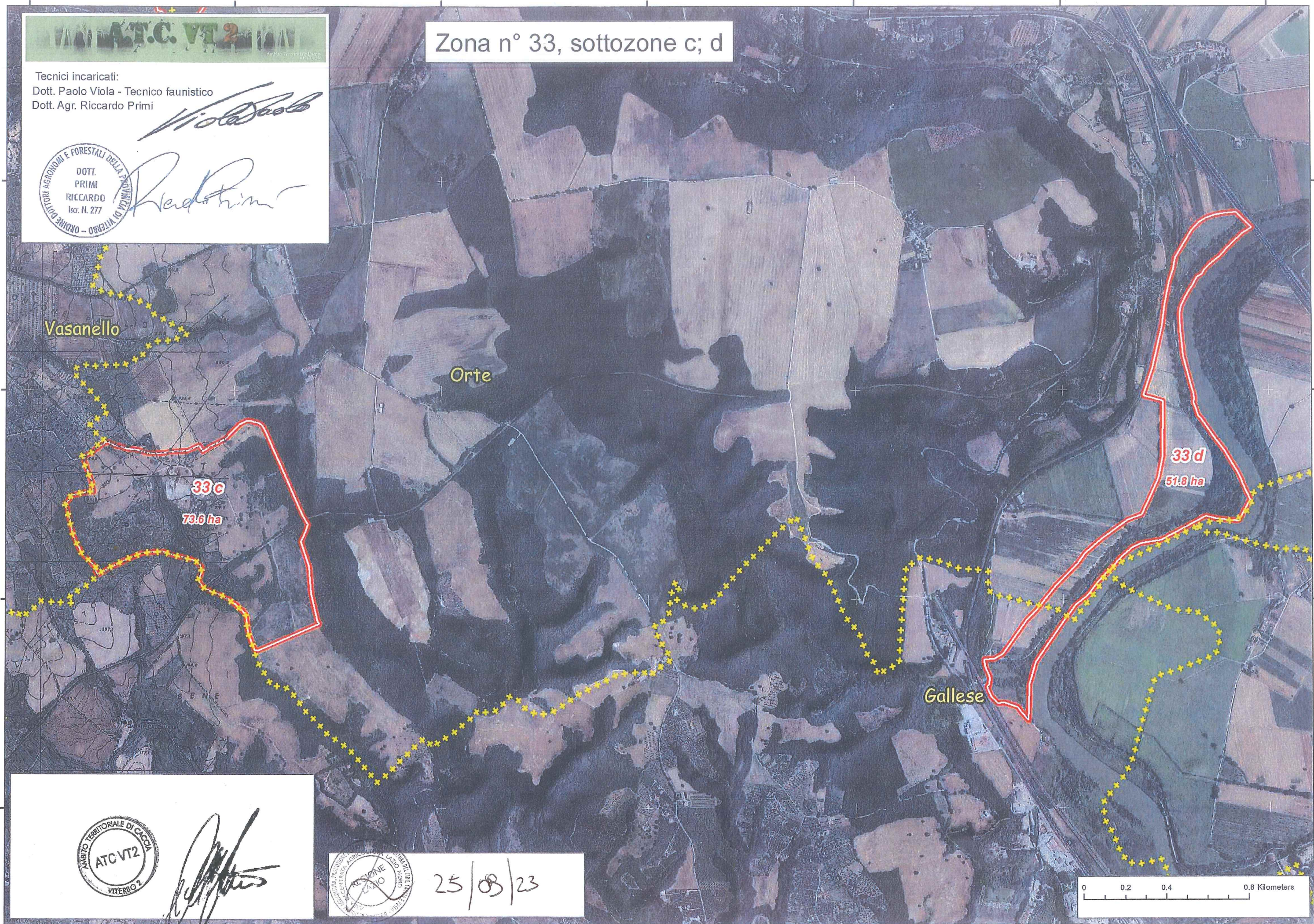
Zona n° 33, sottozone c; d

Tecnici incaricati:
Dott. Paolo Viola - Tecnico faunistico
Dott. Agr. Riccardo Primi

Paolo Viola



Riccardo Primi



Paolo Viola



25/08/23

