

Zona n° 31, sottozona a

Bassano in Teverina

Soriano nel Cimino

Vasanello

Orte

31a
301 ha

ATC VT2

Tecnici incaricati:
 Dott. Paolo Viola - Tecnico faunistico
 Dott. Agr. Riccardo Primi

Paolo Viola

Riccardo Primi

ORDINE DOTTORI AGRONOMI E FORESTALI DELLA PROVINCIA DI VITERBO - ISCR. N. 277

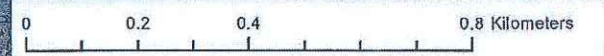
IL DIRIGENTE
 dell'Area Decentrata
 Agricoltura di Viterbo
 (Dott. Giovanni Lattanzi)

Giovanni Lattanzi

19-09-2019

[Signature]

AMBITO TERRITORIALE DI CACCIA
 ATC VT2
 VITERBO 2



Zona n° 31, sottozone c; d

ATC VT2

Tecnici incaricati:
 Dott. Paolo Viola - Tecnico faunistico
 Dott. Agr. Riccardo Primi

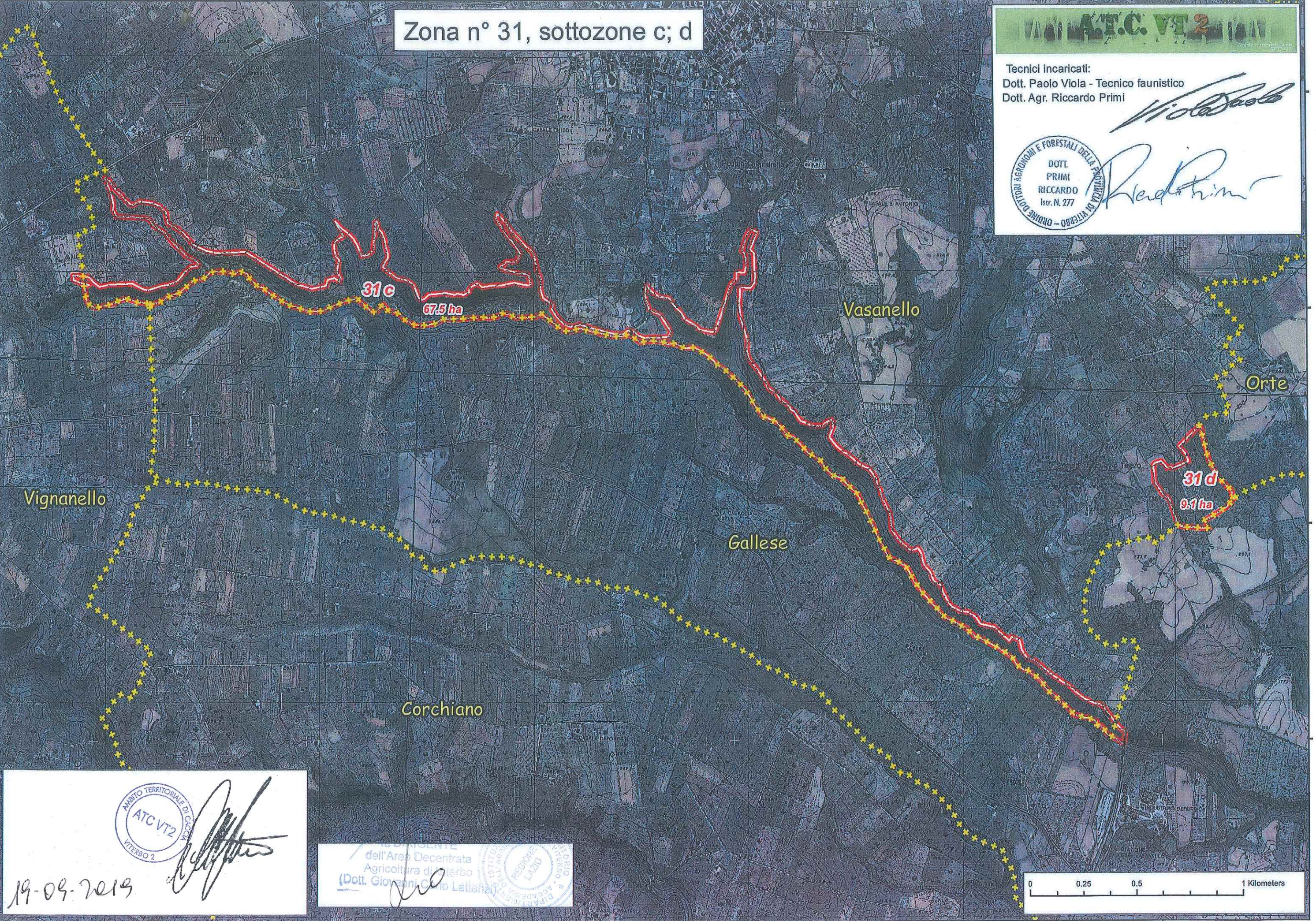
Paolo Viola

Riccardo Primi

AMBITO TERRITORIALE DI CICCOIA
 ATC VT2
 VITERBO 2

DOTT. PRIMI RICCARDO
 Iscr. N. 277

ORDINE DOTTORI AGRONOMI E FORESTALI DELLA PROVINCIA DI VITERBO - 096111



19-09-2019

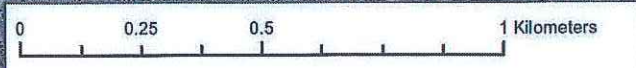
[Signature]

AMBITO TERRITORIALE DI CICCOIA
 ATC VT2
 VITERBO 2

UFFICIO REGIONALE
 REGIONE LAZIO
 VITERBO

UFFICIO REGIONALE
 REGIONE LAZIO
 VITERBO

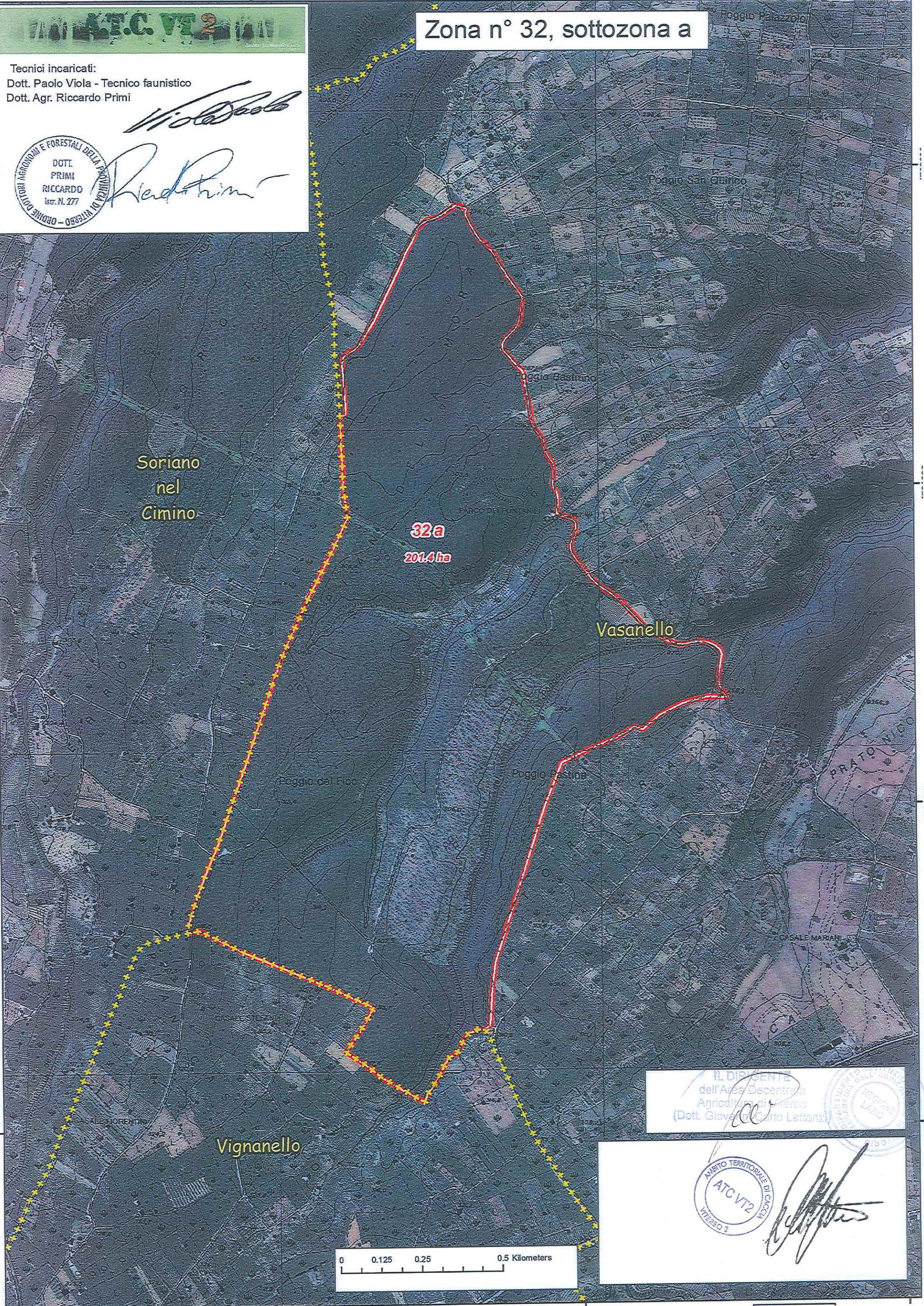
UFFICIO REGIONALE
 REGIONE LAZIO
 VITERBO





Zona n° 32, sottozona a

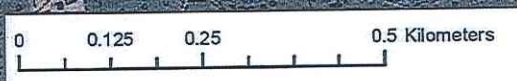
Tecnici incaricati:
Dott. Paolo Viola - Tecnico faunistico
Dott. Agr. Riccardo Primi



32a
201.4ha

Vasanello

Vignanello



IL DIRIGENTE
dell'Area Decentrale
Agricoltura di Viterbo
(Dott. Giovanni Carlo Lettanz)

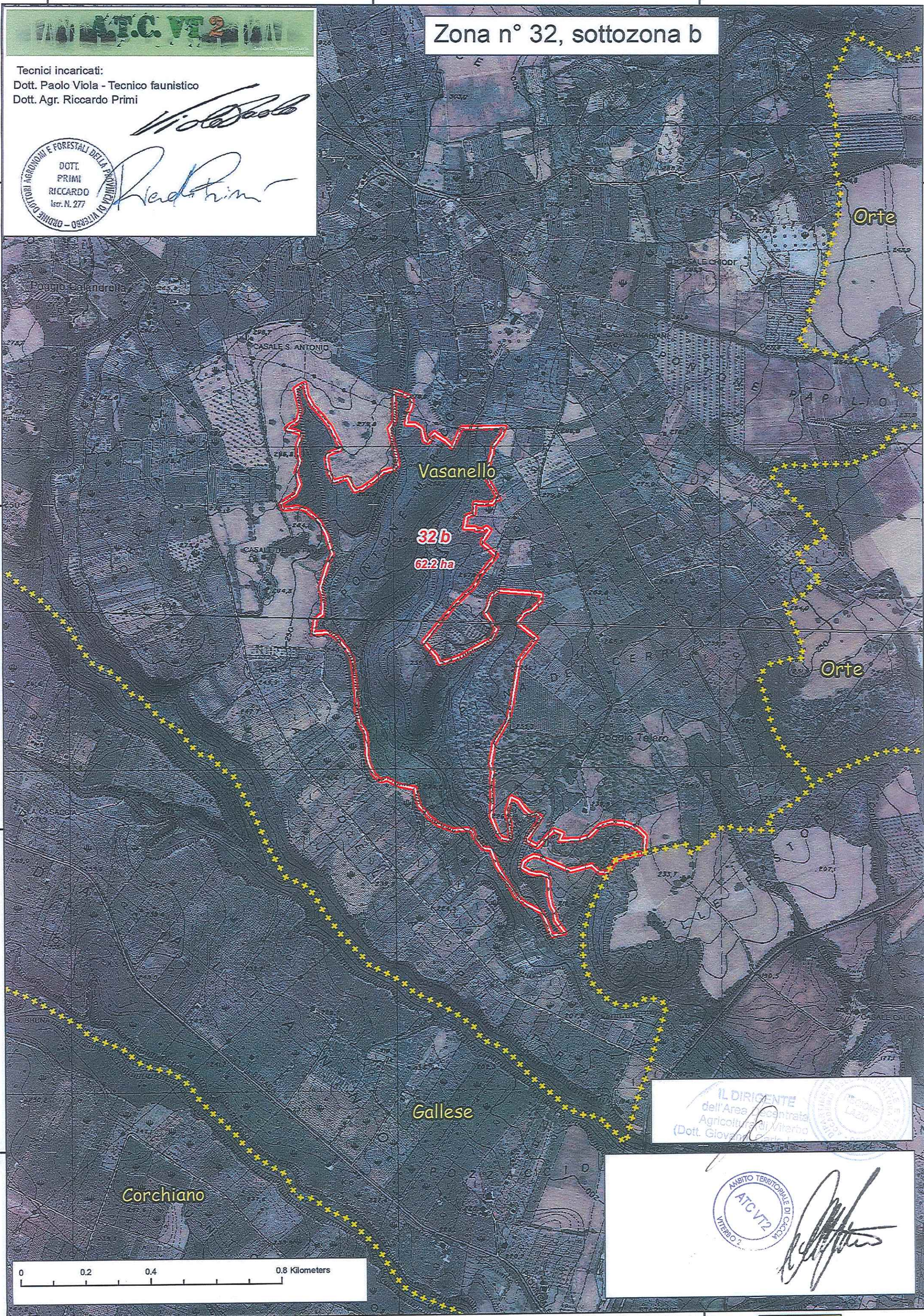


Tecnici incaricati:
Dott. Paolo Viola - Tecnico faunistico
Dott. Agr. Riccardo Primi

Paolo Viola



Primi Riccardo



IL DIRIGENTE
dell'Area Concentrata
Agricoltura di Viterbo
(Dott. Giovanni...)



[Signature]