

Zona n° 43, sottozone a; b

Civita Castellana

Civita Castellana

Civita Castellana

43a

215.8 ha

Nepi

Faleria

Castel Sant'Elia

43b

310.5 ha

AMBITO T.C. VT2

Tecnici incaricati:
 Dott. Paolo Viola - Tecnico faunistico
 Dott. Agr. Riccardo Primi

Viola Paolo

Primi Riccardo

DOTT. PRIMI RICCARDO
 Iscr. N. 277

ORDINE PROVINCIALE AGRICOLI E FORESTALI DELLA PROVINCIA DI VITERBO

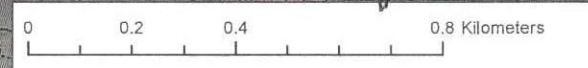
AMBITO TERRITORIALE DI CACCIA
ATC VT2
 VITERBO 2

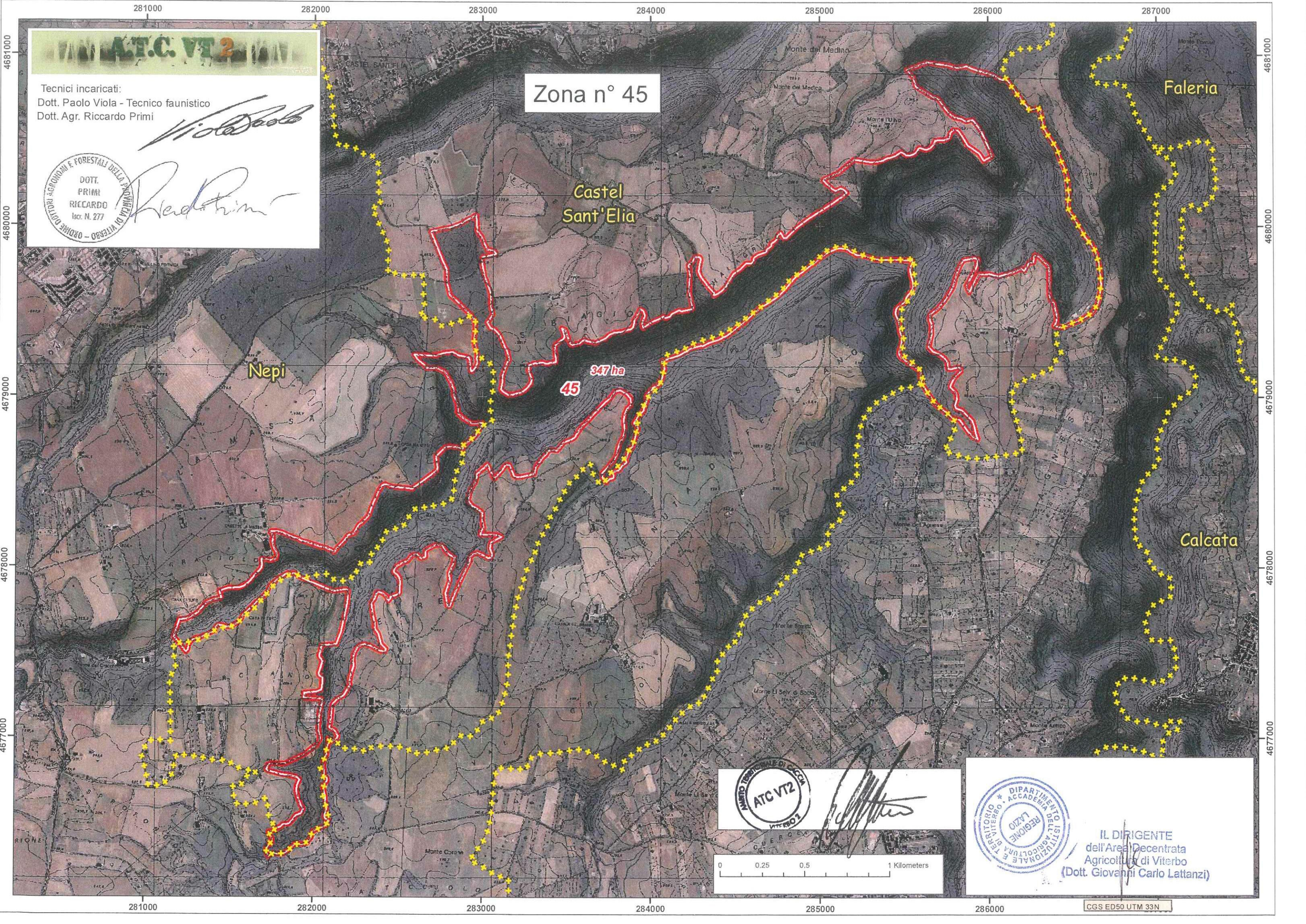
[Signature]

DIPARTIMENTO ISTITUZIONALE E TERRITORIALE ACCADEMIA REGIONALE LAZIO REGIONE AGRICOLTURA E FORESTALITÀ

IL DIRIGENTE dell'Area Decentrata Agricoltura di Viterbo
 (Dott. Giovanni Carlo Lattanzi)

[Signature]





ATA.T.C. VT 2

Tecnici incaricati:
 Dott. Paolo Viola - Tecnico faunistico
 Dott. Agr. Riccardo Primi

Paolo Viola

Riccardo Primi

ORDINE DEI TORRI AGRONOMI E FORESTALI DELLA PROVINCIA DI VITERBO - SECC. N. 277

Zona n° 45

Castel Sant'Elia

347 ha
45

Faleria

Calcata

AMBITO TERRITORIALE DI CACCIA
ATC VT2
 VITERBO

[Signature]

0 0.25 0.5 1 Kilometers

DIPARTIMENTO ISTITUZIONALE E TERRITORIALE
 ACCADEMIA REGIONALE
 REGIONE LAZIO
 AGRICOLTURA E FORESTALIA

IL DIRIGENTE
 dell'Area Decentrata
 Agricoltura di Viterbo
 (Dott. Giovanni Carlo Lattanzi)