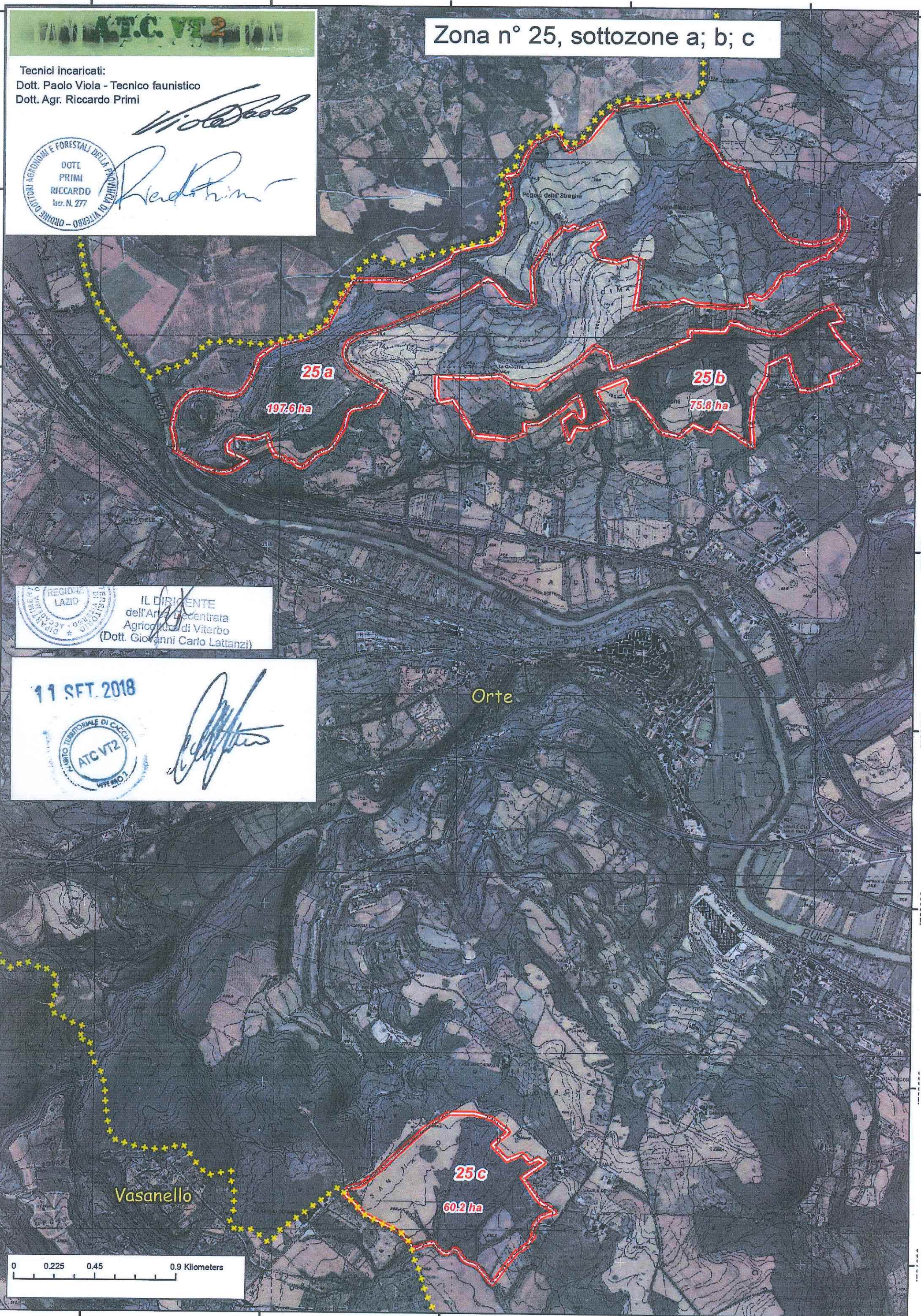


Tecnici incaricati:
Dott. Paolo Viola - Tecnico faunistico
Dott. Agr. Riccardo Primi

Paolo Viola



Riccardo Primi



25a

197.6 ha

25b

75.8 ha

Orte

Vasanello

25c

60.2 ha

REGIONE LAZIO
DIPARTIMENTO DI AGRICOLTURA E FORESTALITÀ
IL DIRIGENTE
dell'Area Decentrata
Agricoltura di Viterbo
(Dott. Giovanni Carlo Lattanzi)

11 SET. 2018

AMBITO TERRITORIALE DI CACCIA
ATC VT2
VITERBO

[Signature]

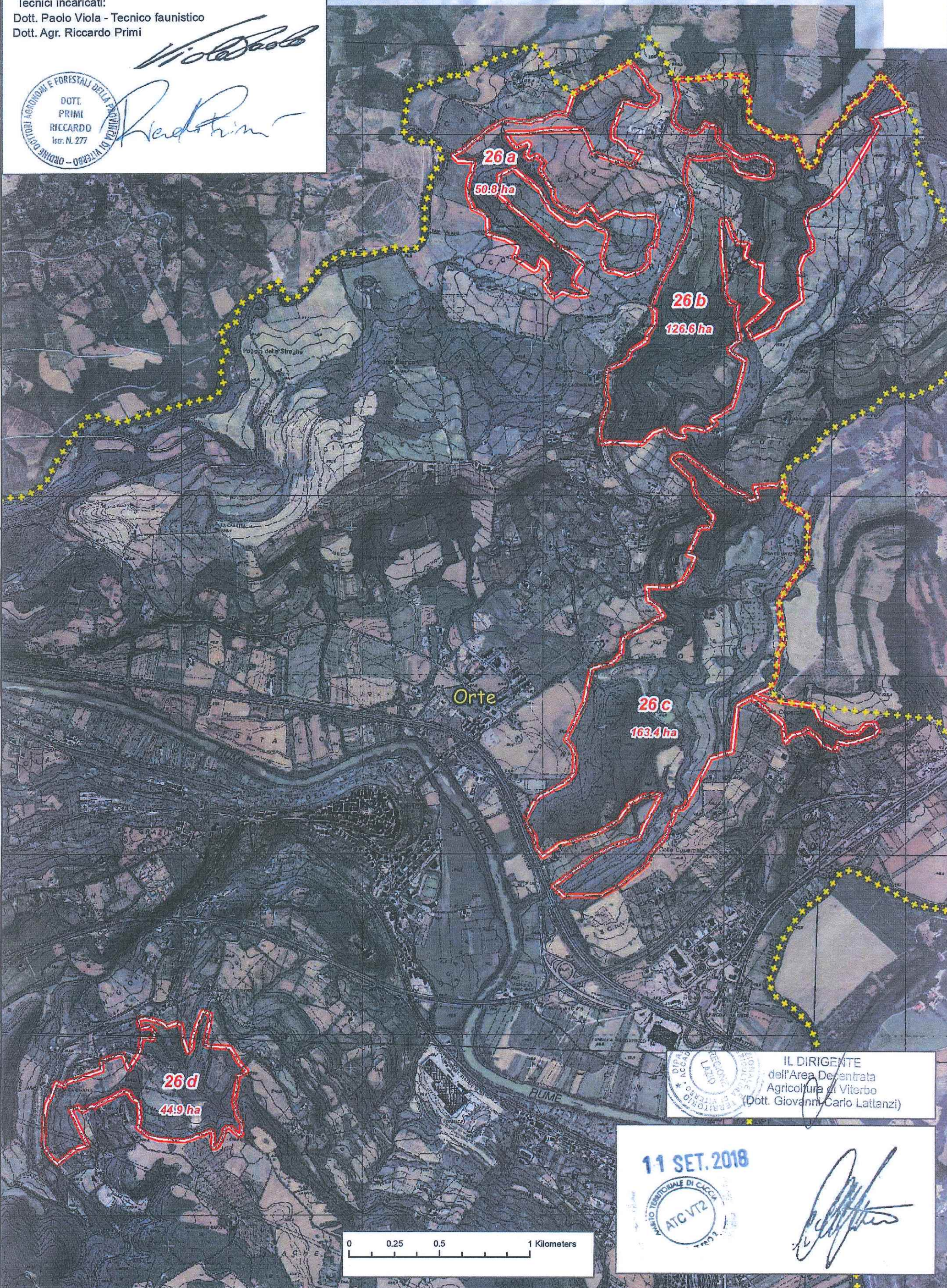


Tecnici incaricati:
Dott. Paolo Viola - Tecnico faunistico
Dott. Agr. Riccardo Primi

Viola Paolo



Primi Riccardo



Orte

26a
50.8 ha

26b
126.6 ha

26c
163.4 ha

26d
44.9 ha

IL DIRIGENTE
dell'Area Decentrata
Agricoltura di Viterbo
(Dott. Giovanni Carlo Lattanzi)

11 SET. 2018



[Signature]





Zona n° 30

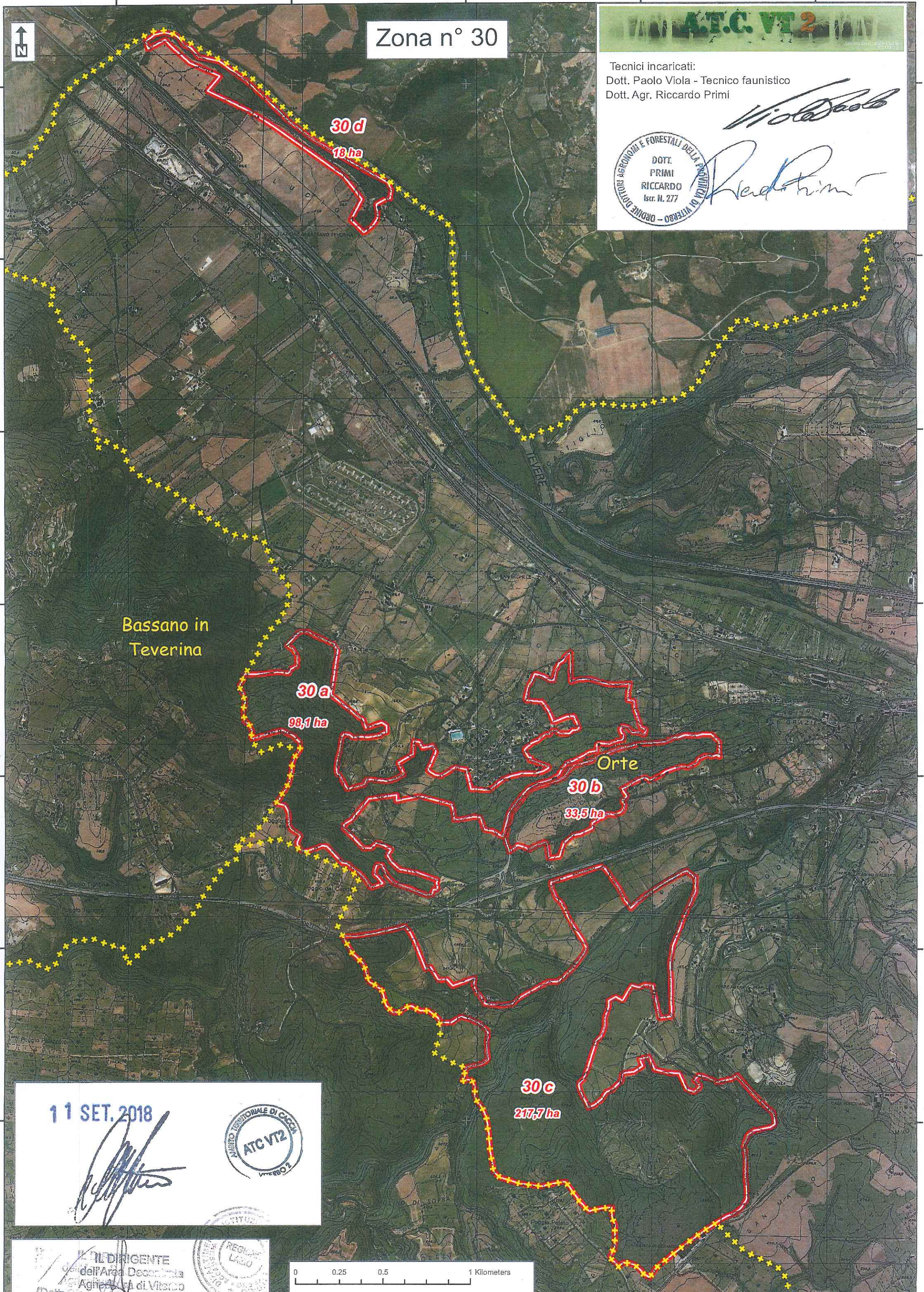


Tecnici incaricati:
Dott. Paolo Viola - Tecnico faunistico
Dott. Agr. Riccardo Primi

Paolo Viola



Riccardo Primi



30d

18 ha

Bassano in Teverina

30a

98,1 ha

Orte

30b

33,5 ha

30c

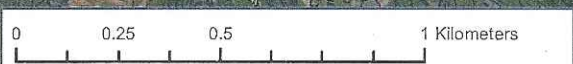
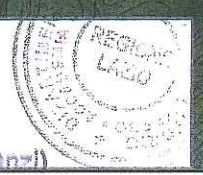
217,7 ha

11 SET. 2018

[Signature]



IL DIRIGENTE dell'Area Decanale Agne A. di Viterbo (Dott. Giovanni Carlo Lettanti)



Zona n° 33, sottozone a; b

ATC VT2

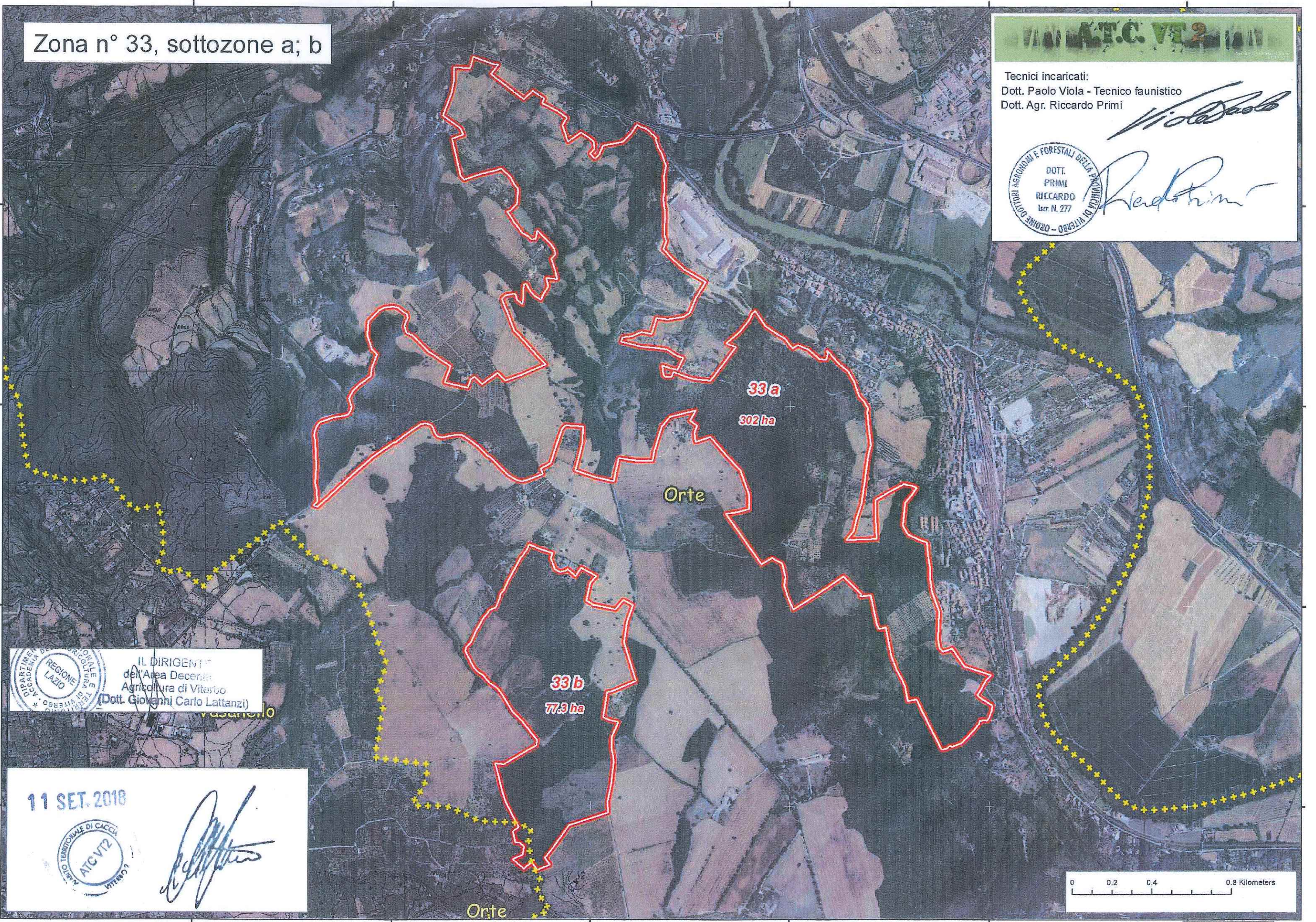
Tecnici incaricati:
Dott. Paolo Viola - Tecnico faunistico
Dott. Agr. Riccardo Primi

Viola Paolo

Primi Riccardo

DOTT. PRIMI RICCARDO
Isr. N. 277

ORDINE DEI COLTIVATORI AGRICOLI E FORESTALI DELLA PROVINCIA DI VITERBO - ORDINE



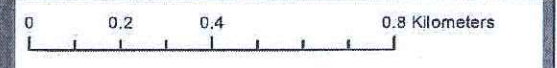
IL DIRIGENTE
dell'Area Decentri
Agricoltura di Viterbo
(Dott. Giovanni Carlo Lattanzi)

11 SET. 2018

REGIONE LAZIO
PARTINE REGIONALE
ACCADEMIA
VITERBO

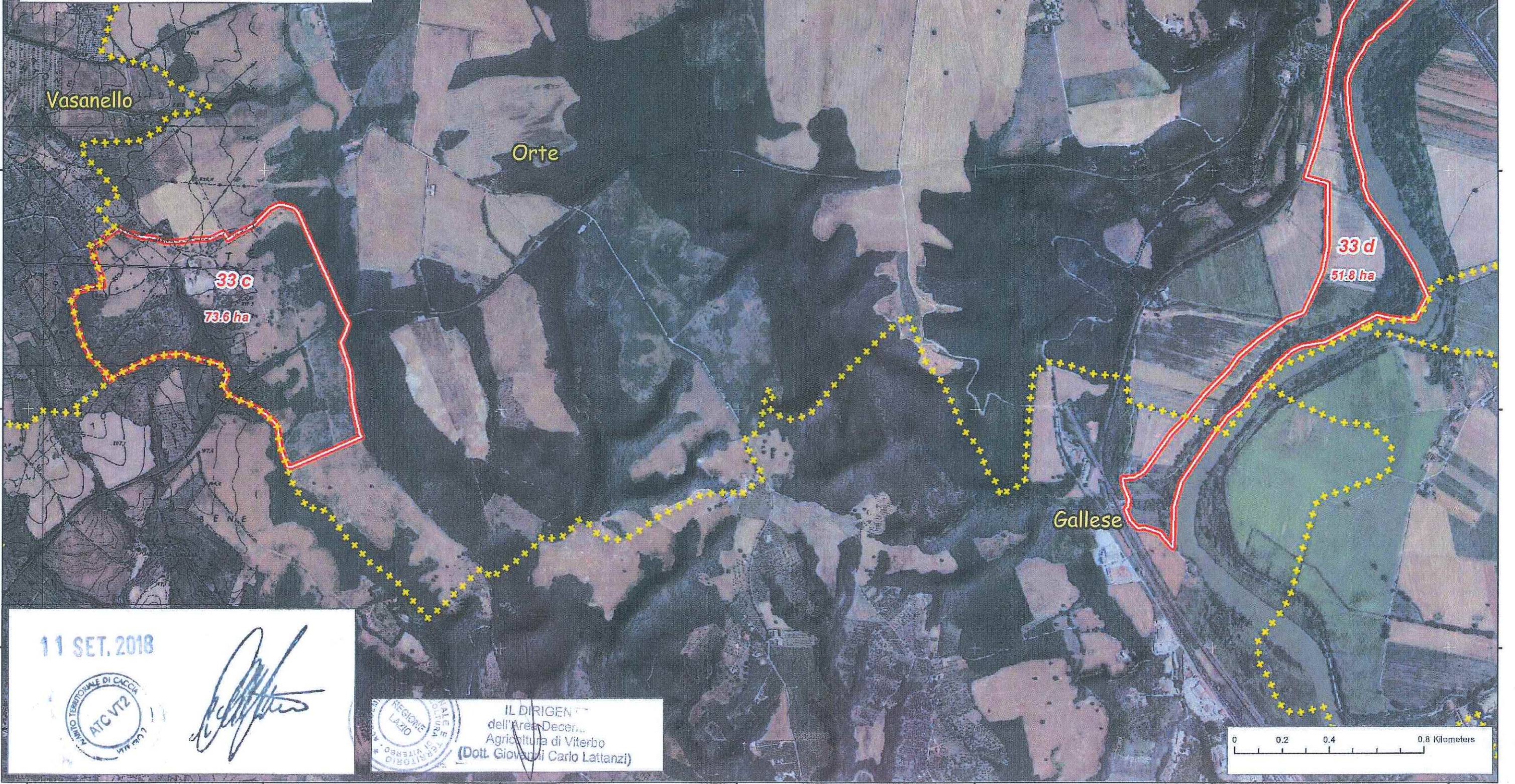
AMBITO TERRITORIALE DI CACCIA
ATC VT2
VITERBO

[Signature]



Zona n° 33, sottozone c; d

Tecnici incaricati:
Dott. Paolo Viola - Tecnico faunistico
Dott. Agr. Riccardo Primi



11 SET. 2018



IL DIRIGENTE
dell'Area Decent.
Agricoltura di Viterbo
(Dott. Giovanni Carlo Lattanzi)

