

Zona n° 20, sottozone a; b

ATC VT2

Tecnici incaricati:
 Dott. Paolo Viola - Tecnico faunistico
 Dott. Agr. Riccardo Primi

Viola Paolo

Primi Riccardo

DOTT. PRIMI RICCARDO
 Iscr. N. 277

GRUPPO DI AGRICOLTORI E FORESTALI DELLA PROVINCIA DI VITERBO - ORDINE DI AGRICOLTORI E FORESTALI DELLA PROVINCIA DI VITERBO - 0883/174

Ronciglione

20a

274,7 ha

Capranica

20b

46,1 ha

Sutri

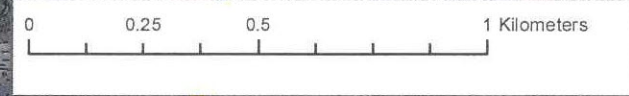
Sutri

AMBITO TERRITORIALE DI CACCIA
ATC VT2
 VITERBO

[Signature]

DIPARTIMENTO ACCADEMIA DI SCIENZE LETTERE E BELLE LETTERE
 REGIONE LAZIO
 UNIVERSITÀ DEGLI STUDI DI VITERBO

IL DIRIGENTE
 dell'Area Deconcentrata
 Agricoltura di Viterbo
 (Dott. Giovanni Carlo Lattanzi)



Barbarano Romano

Zona n° 20, sottozone c; d

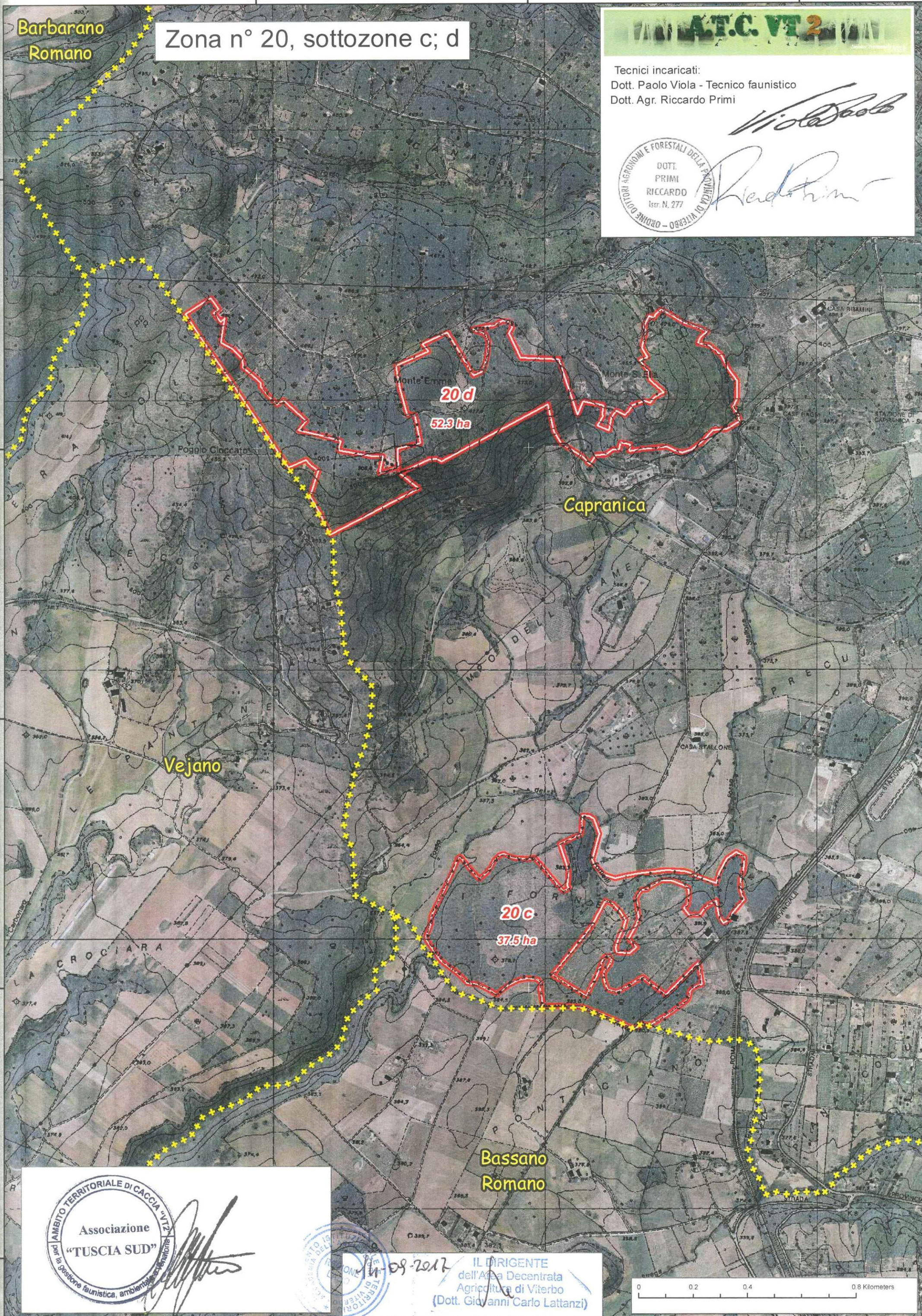
A.T.C. VT 2

Tecnici incaricati:
Dott. Paolo Viola - Tecnico faunistico
Dott. Agr. Riccardo Primi

Paolo Viola



Riccardo Primi



14-09-2017
IL DIRIGENTE
dell'Area Decentrata
Agricoltura di Viterbo
(Dott. Giovanni Carlo Lattanzi)

