

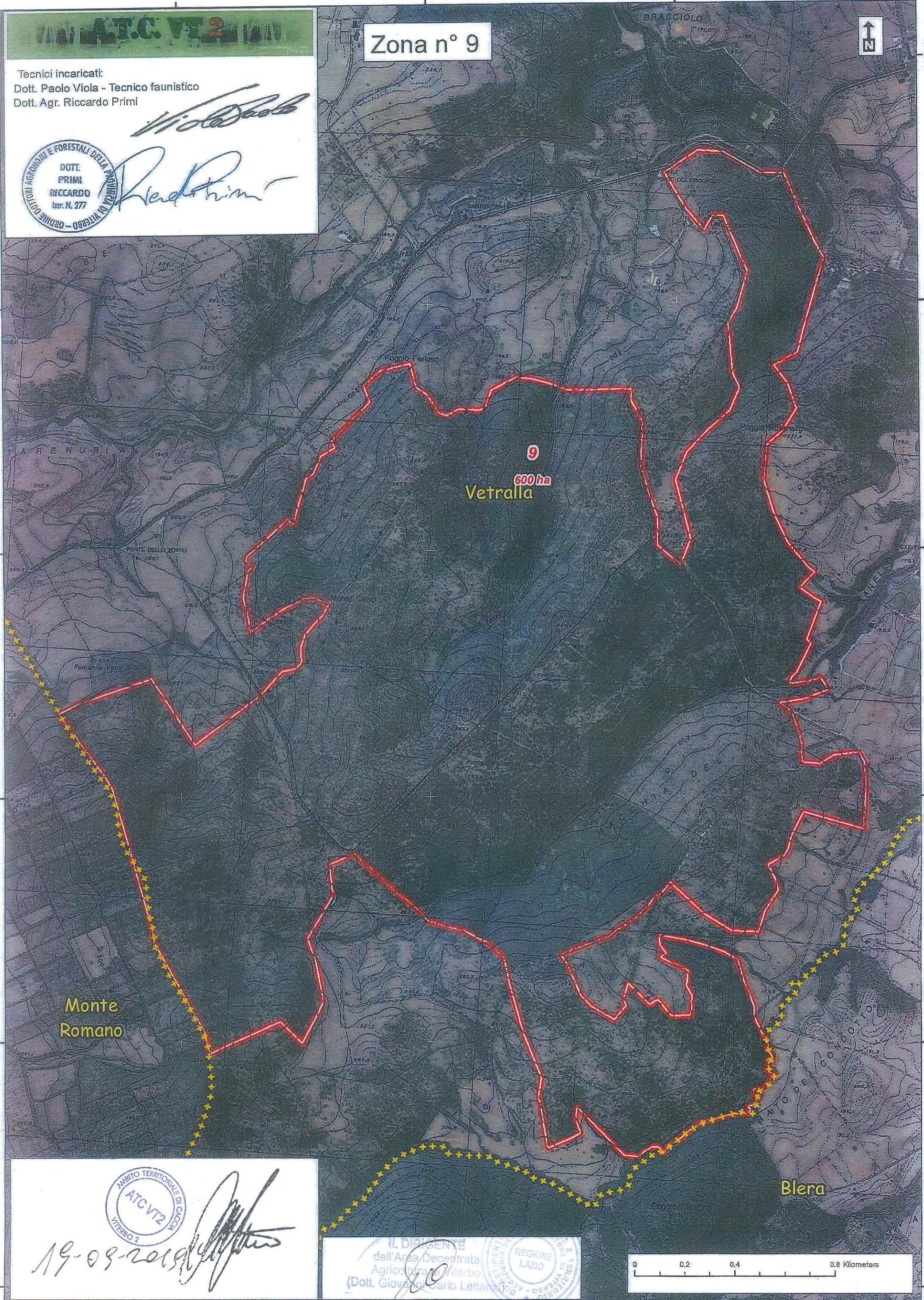
Zona n° 9

Tecnici incaricati:  
Dott. Paolo Viola - Tecnico faunistico  
Dott. Agr. Riccardo Primi

*Paolo Viola*

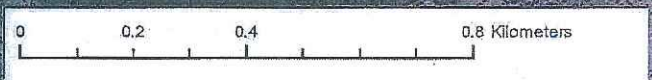


*Riccardo Primi*



19-09-2019 *[Signature]*

IL DIRIGENTE  
dell'Area Decentrata  
Agricoltura Viterbo  
(Dott. Giovanni Carlo Lettante)



Zona n° 11, sottozone a; b

Tecnici incaricati:  
Dott. Paolo Viola - Tecnico faunistico  
Dott. Agr. Riccardo Primi



Viterbo

Caprarola

Vetralla

**11 b**  
192,5 ha

**11 a**  
246,8 ha



IL DIRIGENTE  
dell'Area Decentrata  
Agricoltura Viterbo  
(Dott. Giovanni Lattanzi)



19-09-2019

Zona n° 11, sottozone c; d

**ATC VT2**

Tecnici incaricati:  
 Dott. Paolo Viola - Tecnico faunistico  
 Dott. Agr. Riccardo Primi

*Paolo Viola*

*Riccardo Primi*

DOTT. PRIMI RICCARDO  
 Isr. N. 277

ORDINE OTTOBRE 1978 - ORDINE OTTOBRE 1978

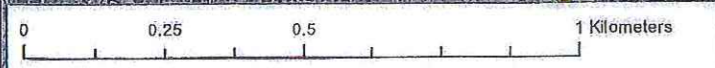
**11d**  
71,2 ha

Vetralla

**11c**  
80,1 ha

Villa San Giovanni in Tuscia

Barbarano Romano



IL DIRIGENTE  
 dell'Area Decentrata  
 Agricoltura di Viterbo  
 (Dott. Giovanni Latanzi)

REGIONE LAZIO

AMBITO TERRITORIALE DI CACCIA  
 ATC VT2  
 VITERBO 2

19-09-2019

*[Signature]*

Tecnici incaricati:  
Dott. Paolo Viola - Tecnico faunistico  
Dott. Agr. Riccardo Primi



Viterbo

Caprarola

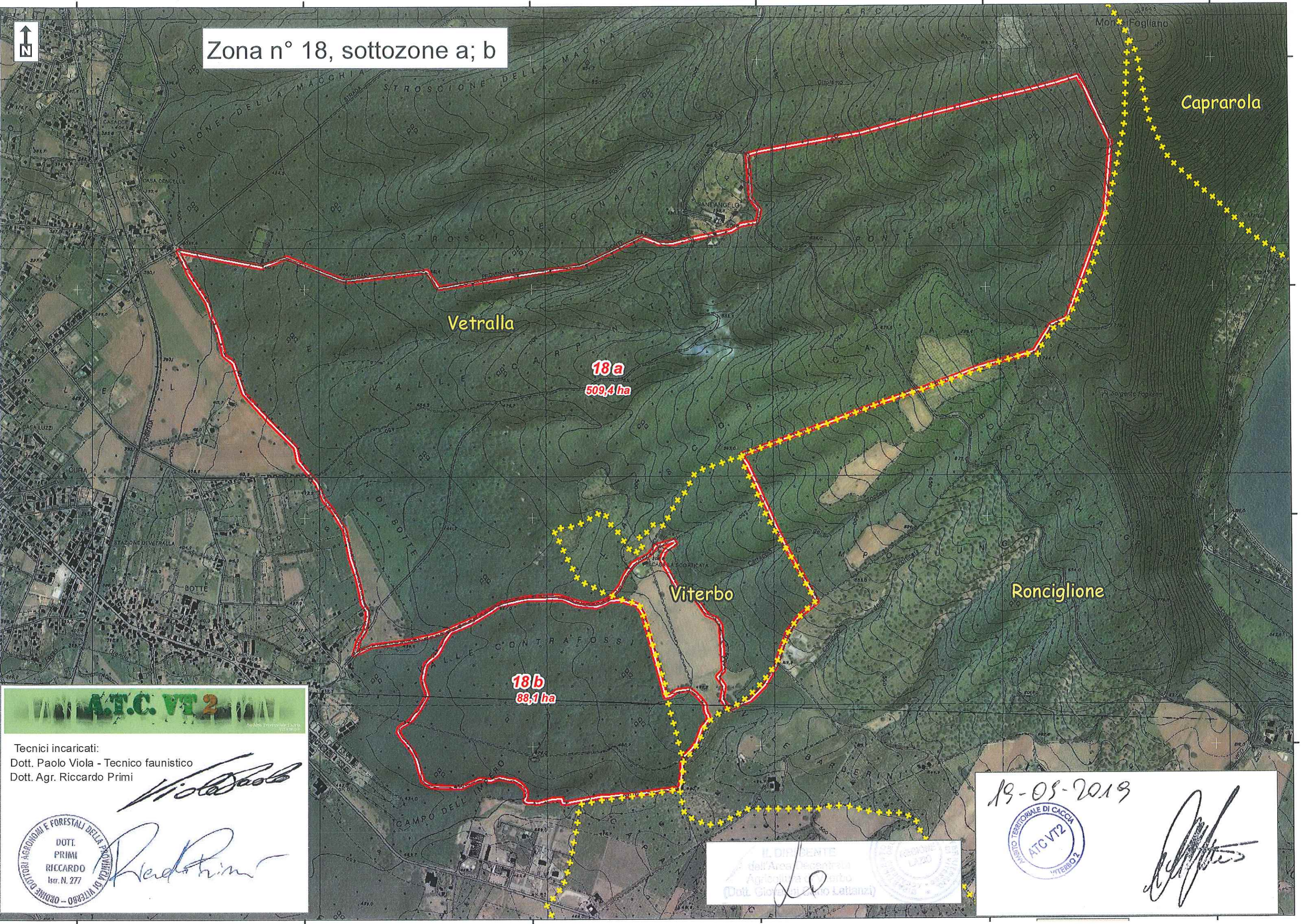
17  
422.3 ha

Vetralla

IL DIRIGENTE  
dell'Area Territoriale  
Agricoltura di Viterbo  
(Dott. Giovanni Carlo Lettieri)



Zona n° 18, sottozone a; b



**ATA.T.C. VT 2**

Tecnici incaricati:  
Dott. Paolo Viola - Tecnico faunistico  
Dott. Agr. Riccardo Primi

*Paolo Viola*

*Riccardo Primi*

DOTT. PRIMI RICCARDO  
Iscr. N. 277

IL DIRIGENTE  
dell'Area Iscrittura  
Agricoltura e Cibo  
(Dott. Giovanni Mario Latanzi)

19-05-2019

TERMINO TERRITORIALE DI CACCIA  
ATC VT2  
VITERBO

*[Signature]*